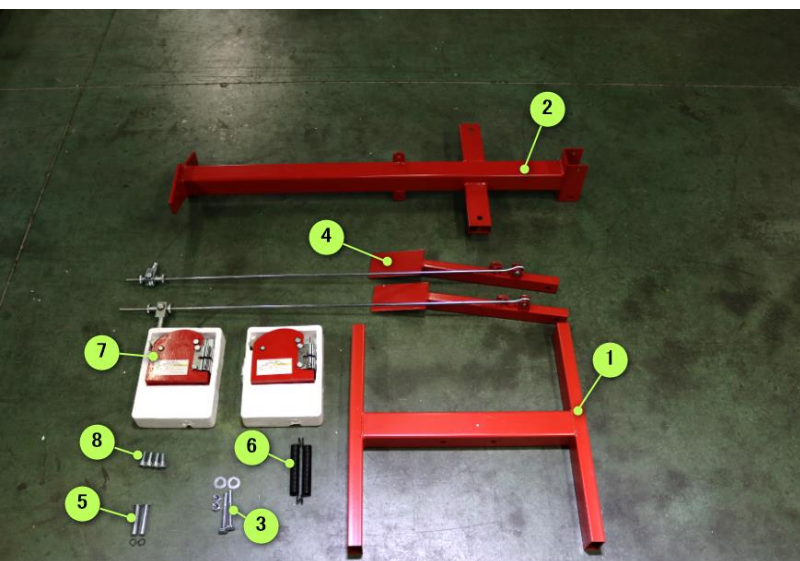


シュリンカー/フットペダル付き【SYU-04】



シュリンカースタンド付き組立図



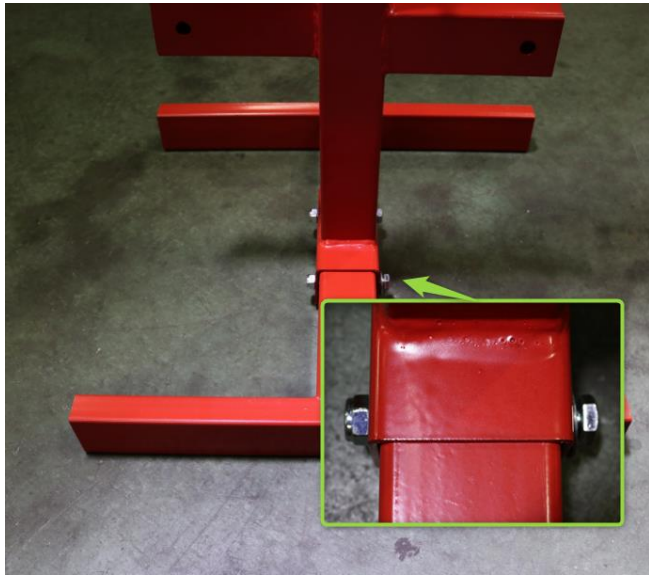
- ①脚 × 1ヶ
- ②柱 × 1ヶ
- ③ボルト大セット
(ボルト/平ワッシャー/ナイロナット) × 各2ヶ
- ④フットペダル組 × 2ヶ
- ⑤フットペダル止めピン × 2ヶ
(C型止め輪付き) × 4ヶ
- ⑥バネ × 2ヶ
- ⑦可動部 2種類 × 各1ヶ
- ⑧可動部 固定ネジ × 4ヶ

【お願い】

※開封したらすぐに中身を確認して下さい。

※付属品の欠品・破損・商品初期不良が御座いましたら、すぐに販売店へご連絡ください。

(到着後7日以内に開封して動作確認を行って下さい)



①脚・②柱・③ボルトで図のように組立てします。

※必ず平らな場所で組立てしてください。



④フットペダル組・⑤ペダル止めピン・
⑥バネを使い図のように
組立てます。

反対側も同様の手順で組立てます。



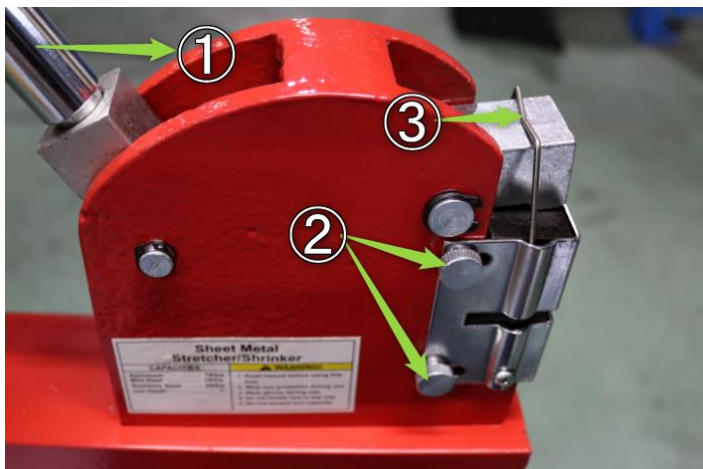
⑦可動部と⑧固定ネジを使い図のように
組立てます。

フットペダル先端を可動部の穴に差し込み、
可動部についているイモネジを締めます。

反対側も同様の手順で組立てます。

以上で組立ては完了です。

替え刃の交換方法



【取り外し方法】

②の固定ネジ左右4か所緩めます
①のハンドルを上③のバネをこねながら全体を外してください。

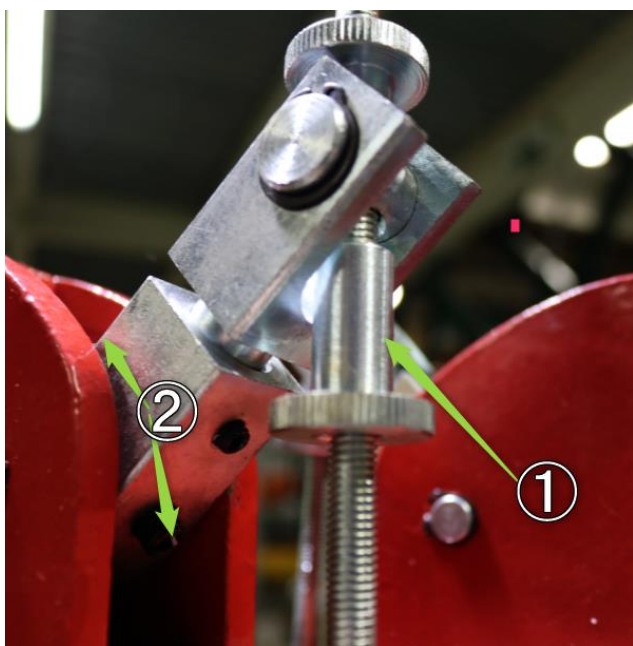
【取付け方法】

逆の手順で組立てます。

【注意点】

いきよよく引くと替え刃の中が飛び出しバラバラになりますので注意しながら外してください。

その他の注意点（お願い）



①の調節ネジの長い方が下側につくようになりますが短い方(上側)が下側についている場合がございます。その場合にはネジを緩めて入れ替えをお願いいたします。

②のイモネジですがご使用時にまれに動く場合があります、可動部がうまく動かなくなるおそれがありますので時々ネジでの調整が必要になる場合があります。調整基準はございませんので動けば大丈夫との判断をお願いいたします。

また、脚の多少のぐらつき等はインポート商品につき、入荷時より多少発生しております。
(ご使用には問題ございませんので保証は致しかねます)



必ずご確認ください



本製品は2段階構造となっております。

①まず、刃が鉄板に当たるまでハンドルをさげる。

②更にもう一段階下に力を入れる。

上記手順により、刃が縮んだり(シュリンク)、開いたり(ストレッチ)する事で鉄板を加工していきます。