

KIKAIYA

TOOLS PRO SHOP KIKAIYA

取扱説明書

「品番：POB-1」

「プラスチック折り畳みバリアー」

この度は、KIKAIYA「プラスチック折り畳みバリアー」をお買い上げいただき誠にありがとうございます。

- * 本書を最後まで必ずお読みいただき、商品を正しく取り付しご使用ください。
- * 本製品を本来の使用用途以外の目的では使わないでください。
- * 本書が必要になったとき、すぐ利用できるように大切に保管してください。



コバヤシデンソー株式会社

〒720-0843 広島県福山市赤坂町赤坂 1415-3
(MAIL) info@kikaiya.com

■開封時

商品が届きましたら、ただちに開封し次の項目を確認してください。

- ✓ ご注文商品と仕様に違いがないか。
- ✓ 本体に不備・異常がないか。

万一不具合（パーツ品の欠品、破損、動作不良等）が発見された場合は、すぐに販売店へご連絡ください。

※商品は到着しましたら7日以内に必ず開封して中身をご確認ください

（本書記載内容は、改良のため予告なく変更する事があります）

■調査及び修理をご依頼の前に

* 故障とお考えの前に、弊社までご相談ください。

改造により故障及び損傷した場合は修理対応できませんのでご注意ください。

* 調査を依頼される際の送料は、お客様のご負担となりますのであらかじめご了承ください。

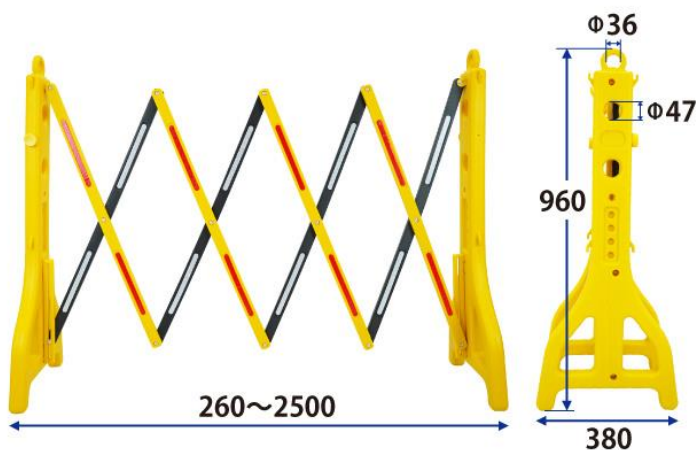
■使用上の注意事項

- ・人や物等の障害物のない事を確認してから操作してください（子供に使用させないでください）
- ・バリケードをゆすったり、乗ったり、寄りかかったり、物を載せたりしないでください
- ・強風時や、接地面によっては、ロープ等で固定するなどし、転倒防止に注意してください。
- ・水を入れた状態で動かすと、脚部の空気口より水漏する事がありますので注意してください。
- ・ネジやボルトに緩みがないか確認してください。

■サイズ

SIZE

（単位：mm）



■付属品

- ・ネジ（短）× 2本
- ・ネジ（長）× 2本
- ・ナット（緩み止めナット）× 4個

■組立て手順

1. 本体を組立てる

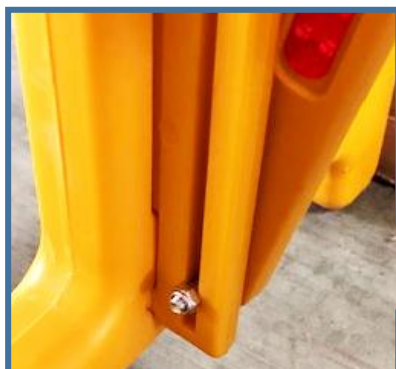
■固定箇所：(計) 4カ所

● ネジ (短) → (上側の取付けに使用します)

● ネジ (長) → (下側の取付けに使用します)

➤ ○の4カ所をそれぞれのネジで固定します。

※ナットは緩み止めナットとなりますので、プラスチックを外側にして締めてください。

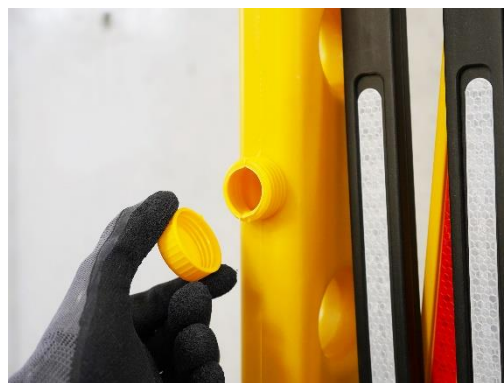


2. 水を入れる

➤ 脚部のキャップ口より水を注ぎ入れます。
(片側/約3L程の水が入ります)

※注ぎ口の裏側に通気口の小さな穴があり、下記の場合には注意が必要です。

- ✓ 水を注ぎすぎると溢れます。
- ✓ 水を入れた状態で移動すると水漏れします。



3. 完成



／完成／

※ネジに緩みがないか確認する