

KIKAIYA
TOOLS PRO SHOP KIKAIYA

「取扱い説明書」

品番:PD-3



(輸入/販売元)

コバヤシデンソー株式会社

〒720-0843 広島県福山市赤坂町赤坂1415-3

Mail:info@kikaiya.com

【安全上のご注意】

1. 耐荷重以上の荷物を置かないでください。(製品破損の原因となります)
2. 人を乗せないでください。
3. 使用中にネジやパーツの緩みによるガタツキが生じた場合は、締め直してください。(緩んだままの使用は変形や事故の原因となります)
4. 製品の改造はしないでください。
5. 凸凹の激しい通路での使用は避けてください。(変形・故障・事故の原因となります)

【使用上のご注意】

1. 移動をする時は必ずハンドルを持って動かしてください。
2. 1枚の棚板に集中して荷物を積むようなかたよった積み方はせず、ワゴン全体に均等に荷物を積んでください。(バランスを失ってワゴンが転倒し、ケガをする恐れがあります)

【仕 様】

商 品 名	プラパレ3段キャリー
本 体 重 量	18.9kg
梱 包 重 量	20.2kg
総 耐 荷 重	250kg
本 体 素 材	ポリプロピレン(PP)製
キャスター素材	ポリウレタン(PU)製 // 固定車輪×2・ブレーキ車輪×2

※改良のため、予告なく仕様および外観を変更する事があります。

【組立て方法】

開封したらすぐに中身を確認してください。付属品の欠品・破損・初期不良等がございましたらすぐに販売店にご連絡ください。
※商品は到着しましたら7日以内に必ず開封して中身をご確認ください。



- ① 上トレイ×1
- ② 中間トレイ×1
- ③ 下トレイ×1
- ④ 支柱×4
- ⑤ 持ち手×1
- ⑥ キャスター
(固定×2/自在×2)
- ⑦ バー×1
- ⑧ ワッシャー×17
- ⑨ ボルト×16
- ⑩ スクリューネジ×12
- ⑪ ナット×16

「組立てに必要な工具」

■ プラス(+)
ドライバー



■ スパナ(14ミリ)



■ ナイロン(樹脂)ハンマー



組立て前は、トレイに多少の歪みがある場合がございますが、
組立て完了時に歪みは無くなりますのでご安心ください。

【組立て方法】



1. 上トレイ①と取手⑤を組み合わせます。
図中の※欄のように手ではまるまで押し込みます。
(上トレイの前後はどちらでもはめ込むことができます)
2. 上下の向きを変えて、裏側から図のようにナイロンハンマーやあて布等をして軽く叩いてはめ込んでください。

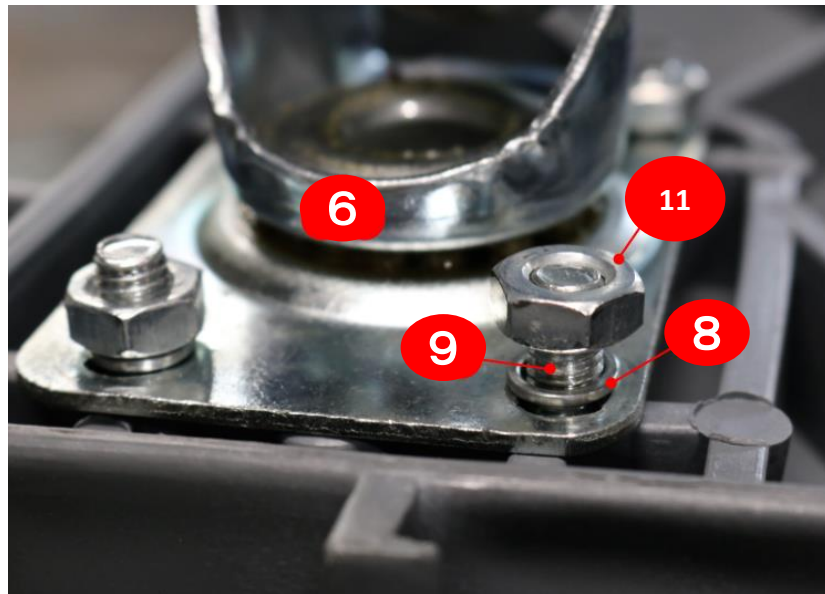
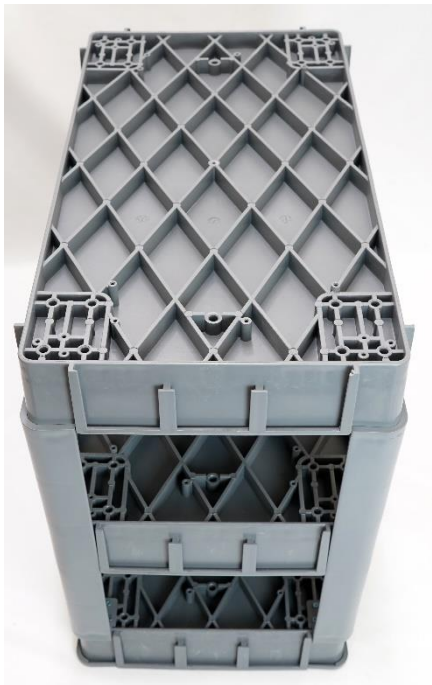


3. 支柱④を取り付けます。
※図の○印のように取付け向きに注意してください。
※内側に長い面が来るように注意してください。
4. スクリーネジ⑩で固定します。



5. 中間トレイ②を取り付けます。

- ※ ナイロンハンマーで左右均等に叩いてください。
- ※ 強くたたくと割れますので気を付けてください。
- ※ 組立て時に床の上に保護材を敷くと本体に傷が付きにくくなります。



9. バー⑦を上トレイ①に裏側の溝にはめ込みます。

6. 下トレイ③を脚にはめ込みます。

※脚が広がっていますので調整しながらはめ込みます。
※ナイロンハンマーを使用しはめ込むとスムーズです。

7. キャスター⑥を取り付けます。

8. 図のように ボルト⑨ / ワッシャー⑧ / ナット⑪ で固定します。

※キャスター(固定・自在)の取付け位置は、
ご使用者様の使い勝手が良いように取り付けて下さい。

(スタッフ感想例)

重いものに乗せての回転時には取手側に自在車輪を取り付けた方がスムーズに移動できました。



完成!

ポイント

- ・二人だと作業がスムーズに進み、20～30分で完成できます。
- ・インポート品につき、左右前後のガタツキや小キズなどが発生してる場合がございますが、使用には問題ありませんのでご理解頂けますようお願い致します。