

プレスブレーキアタッチメント 取扱説明書

【品番】 PBA-1

この度は、KIKAIYA「プレスブレーキアタッチメント」をお買い上げいただき誠にありがとうございます。

- * この取扱説明書は、商品の組立て方法や使用上の注意について記載しております。
 - * 本書を最後まで必ずお読みいただき、商品を正しく取り付しお使いください。
 - * 本書が必要になったとき、すぐ利用できるように大切に保管してください。
-



コバヤシデンソー株式会社

〒720-0843 広島県福山市赤坂町赤坂 1415-3

(MAIL) info@kikaiya.com

■調査及び修理をご依頼の前に

* 故障とお考えの前に、弊社までご相談ください。

改造により故障及び損傷した場合は修理対応できませんのでご注意ください。

* 調査を依頼される際の送料は、お客様のご負担となりますのであらかじめご了承ください。

■仕様

商 品 名	プレスブレーキアタッチメント
品 番	PBA-1
本 体 重 量	15kg
最大曲げ角度	90 度
最大曲げ板厚	スチール 6mm まで

■注意事項

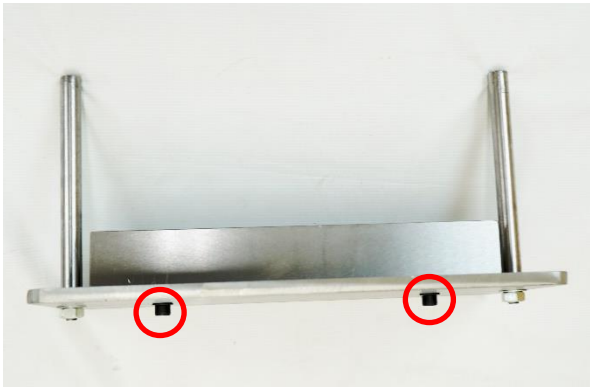
- この製品は水平で頑丈な床に設置された、12～20トンの油圧プレスに取付けてからご使用ください。
- 使用中にプレスブレーキの取付け部に強い力を加える事がありますので、足場が適切でないと転倒して深刻な人身傷害や物的損害を引き起こす可能性があります危険です。
- 作業場は清潔で整頓された明るい場所で作業を行ってください。
- 安全に作業をする為に、十分な作業スペースがある事を確認してください。
- 使用前、使用中に製品異常(ヒビ/割れ/欠け等)が見受けられた場合は、すぐに作業を中止してください。
- 作業に適した服装で作業をしてください。
(大きすぎる衣服やネックレスなどの装身具や長い髪は本品に巻き込まれる恐れがあるので危険です)
- 子供を近づけないでください。また子供に本品の操作をさせないでください。
- 20トン以下の油圧プレスでご使用下さい。(本製品は 10～20トンまでの油圧プレス用となります)
- 本来の使用方法以外の目的での使用、改造はしないでください。

■組立て方法

※この商品はお客様での組立てが必要となります※



1 V型受け台をベースプレート中央に配置し、
ネジ/ワッシャー (M8) を使用して固定します。



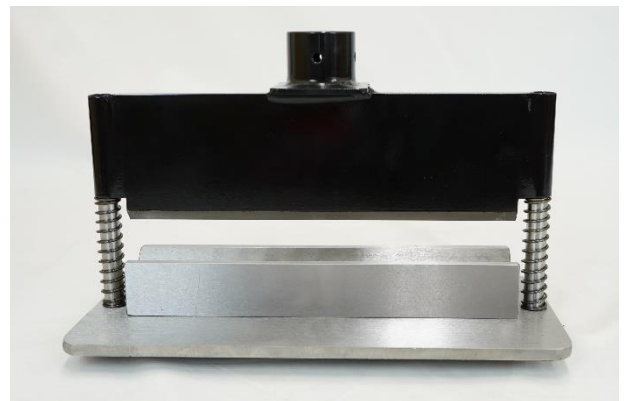
2 支柱をベースプレートに挿し込み、
六角ネジ/ワッシャーで固定します。



3 支柱にスプリングを入れる。



4 上部プレートを支柱に挿しこむ。



■使用方法

➤ 10～20トンの油圧プレスシリンダー先端に画像の様に取付け(ネジ留め)てご使用ください。

1. 本製品(プレスブレーキアタッチメント)を油圧プレスのクロスバー(中央の黒いプレート)の中央部分に置きます。
2. 油圧プレスのシリンダーをゆっくりと引き下げ、本製品(上部プレート)の上部カップ内にゆっくりと入れます。
3. M8ネジで4カ所をネジ留めし、しっかりと固定します。

※取付部品(ネジ)は付属しておりません。(M8 ネジ×4本 はご自身でご用意ください)



※使用は 20トン以下でご使用ください。(本製品は 10～20トンまでの油圧プレス用となります。)