

# 取扱い説明書



5トン  
爪付きジャッキ

# 仕様

爪能力 (トン)	頭能力 (トン)	爪最低高さ (mm)	爪リフト (mm)	爪最大高さ (mm)	頭最低高さ (mm)	頭最大高さ (mm)	爪サイズ (mm)	ベースサイズ (mm)	本体重量 (Kg)
2	3	16	119	135	236	355	50×50	175 ×125	8.6
5	6	25	120	145	290	410	55×75	185 ×170	21.8

## 注意 (警告)

- ・ 爪ジャッキを使う前にこの説明書をよく読んでお使い下さい
- ・ 爪ジャッキを使う作業には取り扱いを熟知した人のみお使い下さい、正しく使用しない場合は能力や安全を損なう恐れがあります
- ・ ジャッキは水平なコンクリートなどの硬い床の上で使用して下さい、勾配がある場所や柔らかい土間や床の上などでは安定しない為使用しないで下さい
- ・ ジャッキには能力以上の負荷をかけないで下さい
- ・ 持ち上げる対象物は重心・支える箇所の強度などを考慮して作業して下さい
- ・ 負荷をかけた状態でジャッキアップして長時間放置しないでください、自然降下する可能性があります
- ・ ジャッキを使わない時はハンドルを外して下さい、専用のハンドル以外は使わないで下さい
- ・ ジャッキを使い終わった時はシリンダーを縮めて保管して下さい、伸ばした状態で長期間放置した場合はシリンダーの故障の原因となります
- ・ 負荷をかけた状態で下降させる場合に突然ストップさせると急激に負荷がかかりジャッキにダメージを与えたり故障する可能性がありますのでゆっくりと止めてください
- ・ 以上の事を理解して安全かつ慎重な作業を行ってください、正しい使い方をしない場合は重大な事故が発生する危険が御座います

## 使い方

### 上昇方法

1. ハンドルの端をリリースバルブに差し込んで下さい
2. ハンドルを時計の回転方向に回してリリースバルブを閉めて下さい (締め過ぎに注意)
3. ハンドルをハンドルソケットに差し込んで下さい
4. ハンドルを上下に動かすと油圧でシリンダーが伸びて爪が上昇します

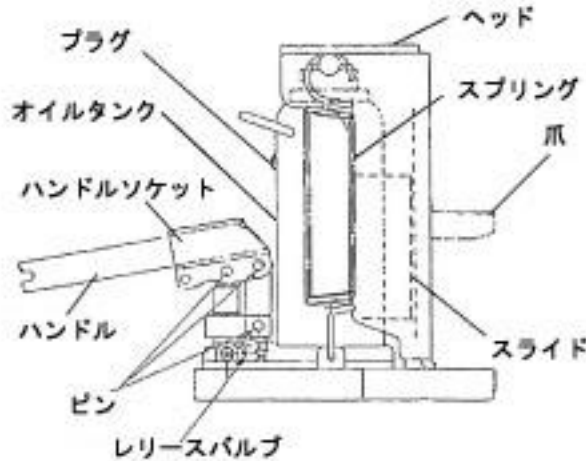
### 下降方法

1. ハンドルの端をリリースバルブに差し込みハンドルを反時計回りにゆっくりと少しだけ回転させバルブを少しだけ開放します

**警告**

バルブを一気に緩めると急激に荷が下がり危険です、下降途中で急にバルブを閉めると突然止まり負荷が急激にジャッキへ加わるので故障又は破損する可能性がありますので絶対にしないでください 正しい使い方をしない場合は重大な事故が発生する危険が御座います

2. 油圧が抜けてゆっくりとシリンダーが下がりはじめます
3. 使わない時にシリンダーを縮めてほこりやオイルなどの汚れなどを拭き取って保管してください



**給油箇所 メンテナンス**

- ・ マシンオイルを毎月1回はピンなどの可動部に注してください
- ・ スライド部に毎月1回はグリスを塗ってください

**作動油の管理 給油方法**

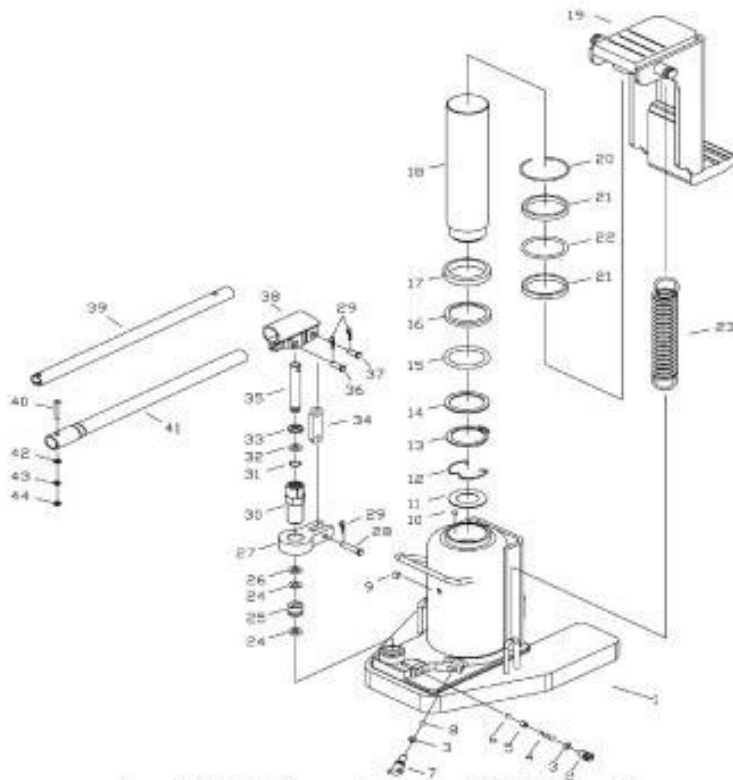
1. シリンダーを完全に縮めて下さい
2. オイルタンクのプラグを外してください
3. プラグ穴よりハイドロリックオイル（作動油#32）を注入してください、ジャッキを立てた状態（普通に置いた状態）で給油口までオイルが入ったならば満量です

**警告**

汚れたオイル、ハイドロリックオイル以外などは絶対に入れないでください

4. オイルを入れたならばプラグを取り付けてください
  5. ポンプアップしてシリンダーを最大伸ばし何度か繰り返します、最高高さまで行くか確認します
  6. 次にシリンダーを完全に下げます
  7. プラグを横から手で押さえて少し通気する様にしますと場合に依ってはエアアが抜けます
- トラブルシューティング

故障状況	原因	処置
爪が動かない	リリースバルブが開いている	リリースバルブを閉める
	バルブのシール不良・クラック	バルブを分解清掃又は交換
最大高さまで上昇しない	作動油の不足	オイルタンクに作動油を補充する
上昇するが直ぐに下がる	エアアを嚙んでいる	シリンダーを下げてプラグからエアアを抜く
ハンドルが自然に上がる	チェックバルブの不良	チェックバルブの清掃又はシールを交換する
オイル漏れ	シールの破損	シールを交換する



パーツリスト 5トン爪ジャッキ

Part No.	Description	Q'ty	Part No.	Description	Q'ty
1	Pump Unit	1	23	Spring	2
2	Bolt	1	24	Copper Washer	2
3	"O" Ring	2	25	Oil Valve	1
4	Spring	1	26	Nylong Snap Ring	1
5	Sealing Washer	1	27	Pump Base	1
6	Steel Ball	1	28	Link Rod Pin B	1
7	Release Valve Rod	1	29	Pin	3
8	Steel ball	1	30	Pump Cylinder	1
9	Oil Filler Plug	1	31	"O" Ring	1
10	Steel ball	2	32	Nylon Snap Ring	1
11	Washer	1	33	Dustproof Ring	1
12	Snap Ring	1	34	Link Rod	1
13	Snap Ring	1	35	Cylinder Pump Plunger	1
14	Snap Ring	1	36	Pin	1
15	"O" Ring	1	37	Link Rod Pin	1
16	Washer	1	38	Handle Socket	1
17	Washer	1	39	Handle B	1
18	Piston Rod	1	40	Bolt	1
19	Hanger	1	41	Handle A	1
20	Snap Ring	1	42	Washer	1
21	Snap Ring	2	43	Lock Washer	1
22	"O" Ring	1	44	Bolt	1

発売元 コバヤシデンソー株式会社 広島県福山市赤坂町赤坂 1415-3