

マシンローラー 亜鉛メッキ

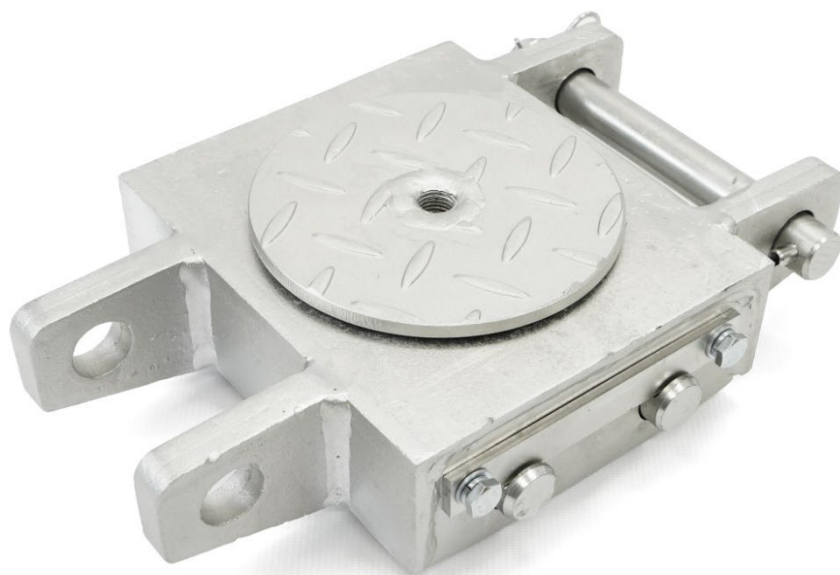
取扱説明書

【品番】MCG-2

この度は「マシンローラー 亜鉛メッキ」をお買い上げいただき誠にありがとうございます。

* 本書を必ず最後までお読みいただき、商品を正しく安全にお取り扱いください。

* 本書が必要になったとき、すぐ利用できるように大切に保管してください。



コバヤシデンソー株式会社


〒729-0112 広島県福山市神村町字仁五下 4757-1

(M A I L) info@kikaiya.com

■はじめに

- 商品が到着しましたら7日以内に開封して中身/動作をご確認ください。
付属品の欠品、破損、初期不良等がございましたらすぐに販売店にご連絡ください。
- 本製品を本来の用途以外には使用しないでください。また、改造はしないでください。
- 改造により故障及び損傷した場合は保証対象外となりますのでご注意ください。
- 調査を依頼される際の送料はお客様のご負担となりますのであらかじめご了承ください。
- 製品改良の為、予告なく仕様を変更する場合がございますのでご了承ください。
- 本書記載の内容は製品改良のため予告なく変更される場合があります、お届けした製品と本書記載の内容に一部相違がある場合がございます。
- 本書記載の内容に反する取り扱いを行ったことにより生じた損害に関して、弊社または販売店は一切の責任を負いかねますのでご了承ください。

■安全に関する表示について

| | |
|--|--|
|  警告 | 誤った方法で使用すると、『使用者が死亡または重傷を負う危険が想定される内容』のご注意 |
|--|--|

■製品使用上のご注意

警告

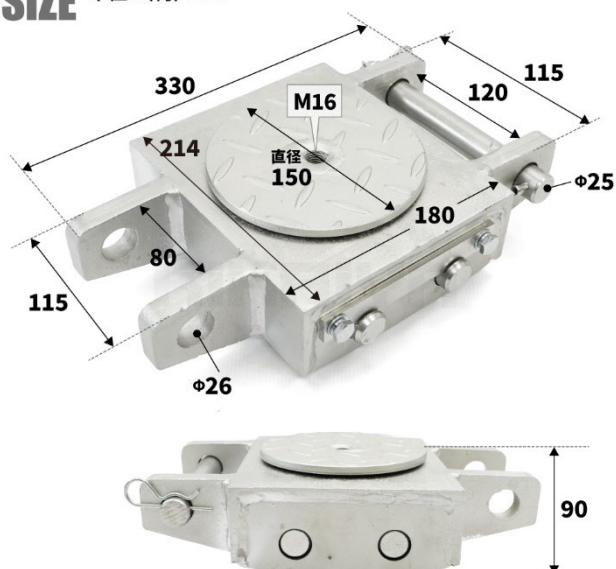
- 製品の使い方をよく理解してご使用ください。
- 重大な損傷を負う可能性がありますので、常に周囲の安全を確認してください。
- 素手で鋭利な箇所に触ると怪我をする恐れがあります。
- 作業に適した服装(作業着・手袋・保護メガネ等)でご使用ください。
- 積載能力の 50%を超えないようにしてください。全負荷で使用すると、製品寿命が大幅に短くなります。
- 安定性を確保するため複数台使用し、全マシンローラーの重量が均等になるようにしてください。
- しっかりとした硬い水平な場所に設置し、不整地や荒れた路面を避けてご使用ください。
- 運用前に、路面から砂や鉄片などのゴミを取り除いてください。
- 重い荷物を積載すると操舵が困難になります。
旋回させるには、専用の旋回ハンドルや吊り上げ工具(爪ジャッキなど)を使用してください。
- ホイール/ベアリングの損傷を防ぐため、無理な操舵は避けてください。
- 急勾配(5° 以上)では使用しないでください。傾斜面の場合は、荷物を固定し、機械式牽引装置を使用してください。
- お子様が手を触れない場所で使用・保管してください。
- 異常が見受けられた場合はすぐに使用を中止してください。

■製品仕様

| 仕様・状態 | |
|-------|-----------------------------|
| 重量 | 12.1kg |
| 本体材質 | スチール（亜鉛メッキ） |
| 車輪 | ナイロン巻きローラー（ステンレスベアリング入り）× 4 |
| 転がり抵抗 | コンクリート床／0.07 鉄板床／0.05 |

※製品改良のため、仕様は予告なく変更される場合があります。

SIZE 単位：(約) mm



車輪



- ☑ すべてステンレス(SUS430)ベアリング入り
- ☑ 湿った床でも安心して使える！

サイズ (1個)
直径65× 幅75mm

■製品説明

- 錆びに強い亜鉛メッキでクリーンルーム仕様！
- 重量物を積載して簡単に移動させることができる設置用ローラーです。
- ターンテーブルは 360 度スムーズに回転します(固定はできません)。
- 車輪はナイロンローラー採用で湿った床などでも使用できます。
全てステンレス(SUS430)ベアリング入りで錆びつかずスムーズに転がります。
- 同サイズを前後・左右に複数台組み合わせて使用する事も出来ます。
- 電子機器、半導体、医薬品、食品製造施設などのクリーンな環境に最適です。

■使用方法

1. 使用前の点検

- ・ 車輪、ベアリングを点検してください。
- ・ 通路が平坦で障害物がないことを確認してください。

2. 積載

- ・ 重心を低く保つため、積載物を本体中央に置いてください。
安定性のない背の高い物や狭い物は避けてください。

3. 移動

- ・ 低速で移動させてください。急激な動きは滑る原因となります。

※急勾配(5° 以上)では使用しないでください

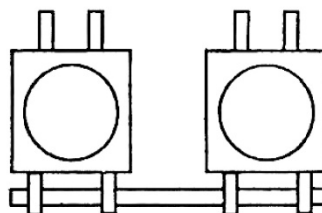
4. 使用例

- ・ 積載物に対して、左右対称になるように調整してください。

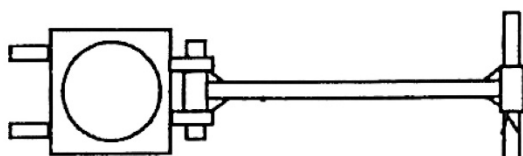
※サイズ違いのマシンローラーを組み合わせることは出来ません。



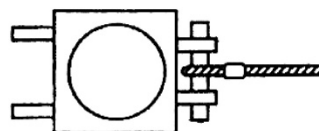
前後に連結



適当な長さの
棒 (Φ25mm) で
左右に連結



ハンドルを繋いで旋回操作



ワイヤーで引く

路面状況と積載管理は、寿命に直接影響します
正しく使用してください

■メンテナンス・保管について

- 車輪とベアリングを定期的に清掃し、ゴミを取り除いてください。
- ナイロンとメッキ面の摩耗を点検してください。
- 可動部に定期的に潤滑油を差してください。