

回転式ベンチバイス 125mm

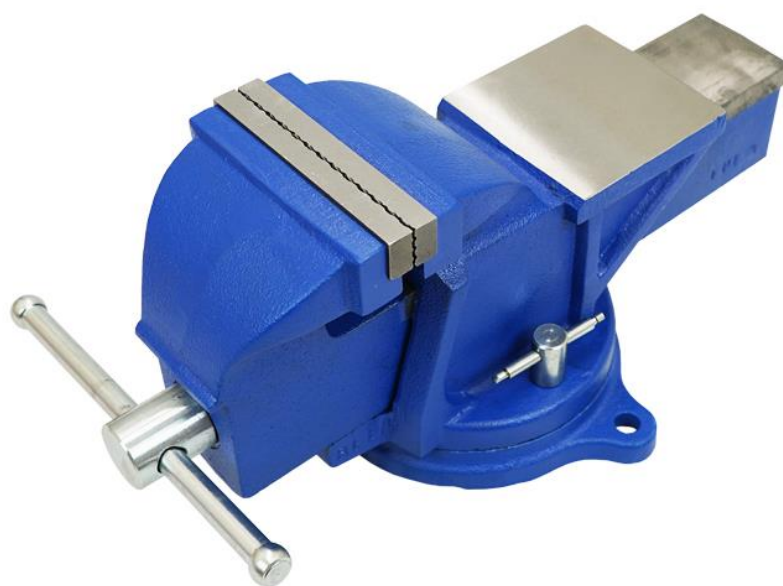
取扱説明書

【品番】 KBB-125

この度は、KIKAIYA「回転式ベンチバイス125mm」をお買い上げいただき誠にありがとうございます。

* 本書を最後まで必ずお読みいただき、商品を正しく組立て安全にご使用ください。

* 本書が必要になったとき、すぐ利用できるように大切に保管してください。



コバヤシデンソー株式会社

〒720-0843 広島県福山市赤坂町赤坂 1415-3

(MAIL) info@kikaiya.com

「ご注意」

適切な取り扱いで本機の性能を十分発揮させ安全な作業をしていただく為、ご使用前に必ず本書を最後までよく読み、確実に理解してからご使用ください。

本機を本来の使用用途以外の目的では使わないでください。(本製品の改造はしないでください)

本書は、お使いになる方がいつでも取り出せるところに大切に保管してください。

安全上の注意や製品仕様などは改良の為、予告なく変更される場合があります。そのため、お客様が購入された製品と、取扱説明書に記載された内容が一部異なる場合がありますのでご了承下さい。

■開封時

商品が届きましたら、ただちに開封し次の項目を確認してください。

- ✓ ご注文商品と仕様に違いがないか。
- ✓ 本体に不備・異常がないか。

万一不具合(パーツ品の欠品、破損、動作不良等)が発見された場合は、すぐに販売店へご連絡ください。

※商品は到着しましたら7日以内に必ず開封して中身をご確認ください

(本書記載内容は、改良のため予告なく変更する事があります)

■調査及び修理をご依頼の前に

* 故障とお考えの前に、弊社までご相談ください。

改造により故障及び損傷した場合は修理対応できませんのでご注意ください。

* 調査を依頼される際の送料は、お客様のご負担となりますのであらかじめご了承ください。

安全・使用上の注意事項

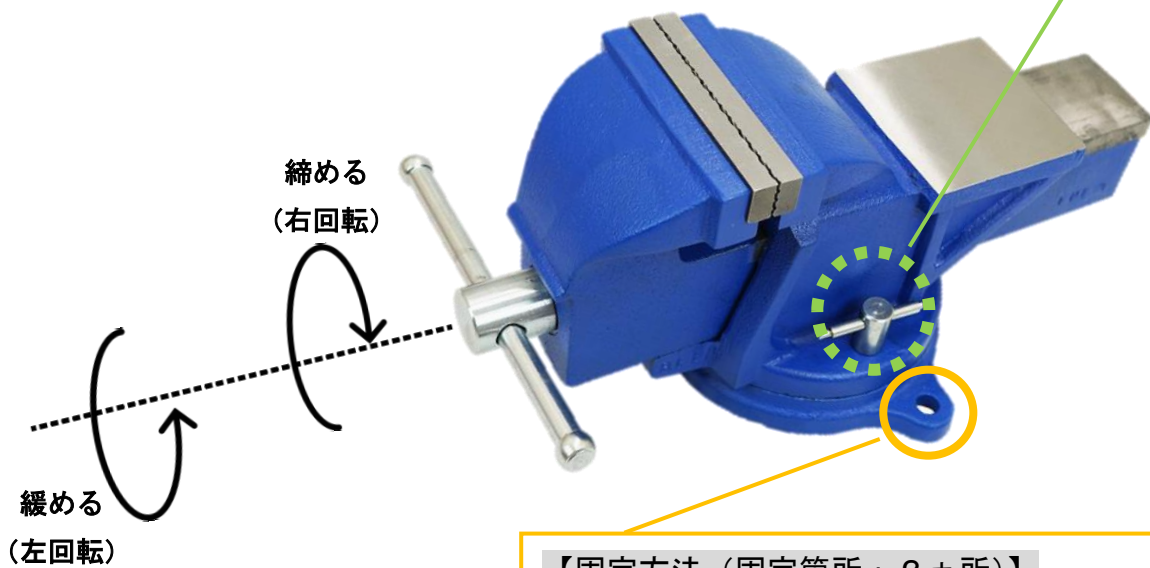
- 使用前・使用中、本体に割れや亀裂が発見された場合はすぐに使用を中止してください。
- 作業台や作業機の天板に直接ボルトで固定してください。不完全なまま使用し落下させた場合、落下場所を損傷させたり人体に当たった場合には、重篤なケガや生命にかかわる危険性があります。また、高所での使用はさけてください。
- お子様の手が触れない場所で保管や使用をしてください。可動部に手や指を挟むと危険です。
- 作業の際には、作業に適した服装(手袋・安全靴・保護メガネ)でご使用ください。
- 本体に金属ハンマー等で強い打撃を与えないでください。本体が割れたり欠ける可能性があります。
- 口開き巾を超えて開き続けるとバイス片側が脱落する恐れがありますので、開き過ぎないように注意してください。
- 屋外で使う場合には、一時的な場合を除き、常に風雨に曝される場所には設置しないでください。本体が錆たり、可動部の錆によりクランプが動かなくなります。
- アマチュア向けホビー用ですので、工場や現場で使用される業務用設備品と同等の強度や耐久性はございません。過酷な業務用途に用いる目的には使用しないでください。
- ベンチバイスはバイス対象物を挟むという本来の目的以外には使用しないでください。
- ハンドルの延長(パイプを繋げて延長する等)はしないでください。
- 使用する際は、作業台にしっかりとボルトで固定し回転ハンドルをしっかりと締めてからご使用ください。

「仕様」

商 品 名	回転式ベンチバイス 125mm(万力)
品 番	KBB-125
口 幅	125mm/最大開口 183mm
本 体 重 量	18.8kg
取付け穴径(mm)	約 12.5mm
取付け穴ピッチ	約 195mm
最大締圧力	25kN

【回転方法（回転ハンドル：2カ所）】

- ・(回転) 回転ハンドルを緩めると、本体上側を左右 120 度回転させる事ができます
- ・(固定) 任意の向きに回転後、回転ハンドルをしっかりと締めて回転を固定してからご使用ください



【固定方法（固定箇所：2カ所）】

- ・作業台や作業机等の天板にボルトで固定してください（計2カ所）
（取付け穴径：約 12.5mm）※取付ボルトはお客様でご用意ください

加工・成形などの作業時に
強い力で挟み込んで、しっかりと固定します！

