

KIKAIYA

TOOLS PRO SHOP KIKAIYA

電動ホイスト&トロリーセット 500kg

ワイヤレスリモコン式 【品番】 SET-HTW

取扱説明書

この度は、KIKAIYA「電動ホイスト&トロリーセット 500kg ワイヤレスリモコン式」をお買い上げいただき誠にありがとうございます。

- * 本書を最後まで必ずお読みいただき、商品を正しく安全にご使用ください。
- * 本書が必要になったとき、すぐ利用できるように大切に保管してください。



コバヤシデンソー株式会社

〒720-0843

広島県福山市赤坂町赤坂 1415-3

(MIAL) info@kikaiya.com

【目次】

・「注意事項」	1
・「仕様」	2
・「取付け方法(トロリー/ホイスト)」	3
・「操作方法」	4

【調査及び修理をご依頼の前に】

- * 故障とお考えの前に弊社までご相談ください。組立て上の誤りや、改造により故障及び損傷した場合は修理対応できませんのでご注意ください。
- * 調査／修理を依頼される際の送料は、お客様のご負担となりますのであらかじめご了承ください。

【開封時】

- 開封したらすぐに中身を確認してください。
- 付属品の欠品、破損等がございましたらすぐに販売店にご連絡ください。
- ※商品は到着しましたら7日以内に必ず開封して中身をご確認ください。
- ※製品改良の為、予告なく仕様変更をする場合がございます。

【注意事項】 《 使用・安全について 》

1. 製品及び付属品の改造は絶対にしないでください。
2. 取扱説明書をよく読み理解してからご使用ください。
3. 使用する電源の電圧を確認してからご使用ください。(AC100V) 電圧が適切でない場合、異常運転や事故に繋がる場合があります危険です。
4. 電源コードを他の物に引っ掛けたり強く引っ張ったりしないでください。
5. おもに室内(衝撃・湿気などなく十分に明るい場所)でご使用ください。雨の降る場所や暗い場所、火気の近くやガスの近くでは使用しないでください。
6. 規定以内にてご使用ください。(過負荷は厳禁)
7. 荷物を持ち上げた状態／動かしている状態の下では作業しないでください。
8. 作業に適した服装(安全靴／安全手袋／ヘルメット等)を着用してください。
9. 使用中に異常が見受けられる場合／異常が見つかった場合には直ちに使用を中止し点検を行ってください。
10. 吊り荷がビーム(進行方向)と同じ方向へ動くようにご使用ください。
11. ギヤには定期的に潤滑油を加え、全ての固定部品を確認してください。
12. 規格外のI型鋼/H型鋼・反りや割れ等の異常が見受けられるビームでは使用しないでください。
13. ワイヤーの状態を確認し、ワイヤーに錆／ほつれ／キンク等がある場合は使用を中止し、ワイヤーを交換してからご使用ください。
14. 使用中は荷から目を離さず、使用途中でその場を離れたりはしないでください。
15. 危険ですのでお子様を近づけたり、操作させたりしないでください。
16. 修理は専門家又は販売店にご依頼ください。
17. 連続して繰り返しボタンを押すなどしての前後移動はしないでください。(連打使用禁止)
18. 連続運転はしないでください。連続運転した場合、熱が発生し故障の原因となります。使用率20%以下でご使用ください。(目安:2分使用後、8分休ませる)

【仕様】

商品名	電動ホイス&トロリーセット 500kg ワイヤレスリモコン式
本体総重量	約 31kg
電源	AC100V
電源コード	5.7m
リモコン電池	単 3 電池 2 本

■電動ホイス

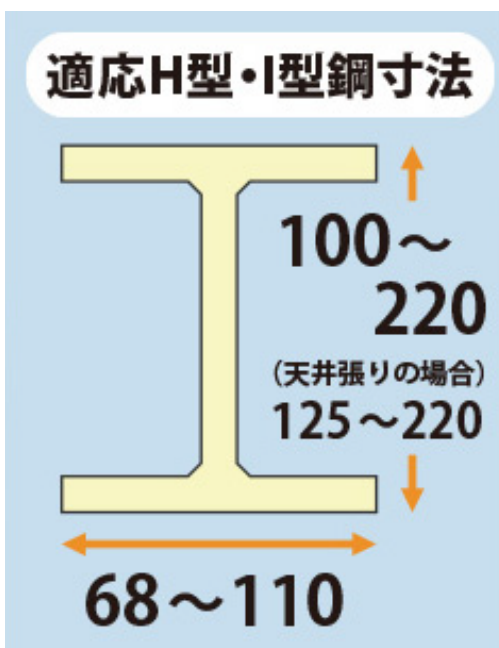
重量	約 16.5kg
能力	(シングルフック) 250kg (ダブルフック) 500kg
最大揚程	(シングルフック) 12m (ダブルフック) 6m
巻上げスピード	(シングルフック) 10m/min (ダブルフック) 5m/min
モーター出力	1000W
ワイヤー	φ 4.2mm

(改良の為、材料及び仕様は予告なく変更する場合がございます)

■電動トロリー

重量	約 13.8kg
能力	1000kg
移動スピード	約 16.4m/min
適合ビーム	(通常) 幅: 68~110mm 高さ: 100~220mm (天井張りの場合) 幅: 68~110mm 高さ: 125~220mm

(改良の為、材料及び仕様は予告なく変更する場合がございます)

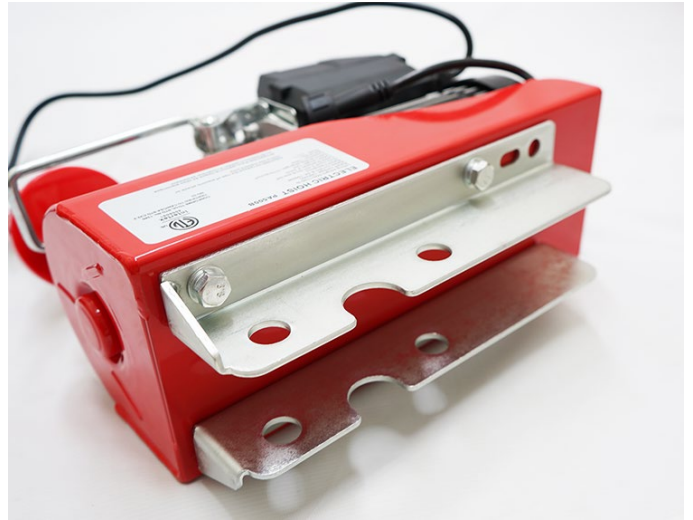




トロリーを取付ける際にホイストも一緒に取付けますので、
取付け方法を事前に確認してから取付け作業を行ってください。
取付け作業は2名で注意しながら作業してください。

【取付け方法】 (組立て工具はお客様ご自身でご用意ください)

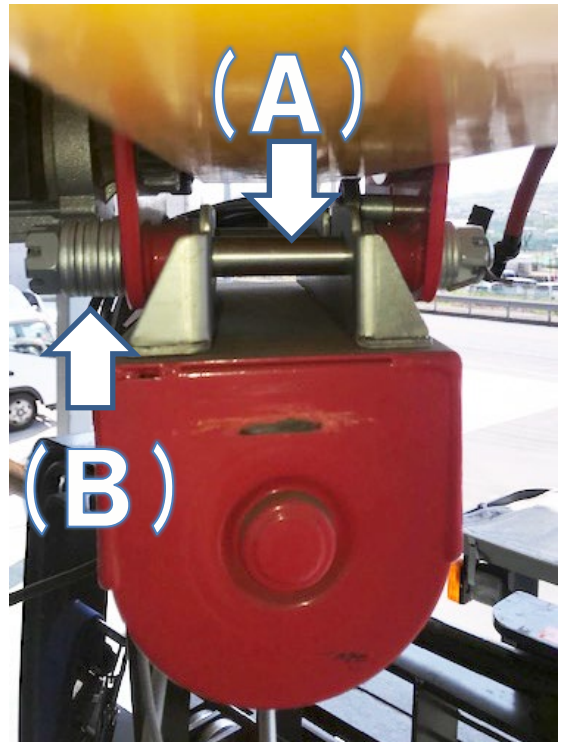
①



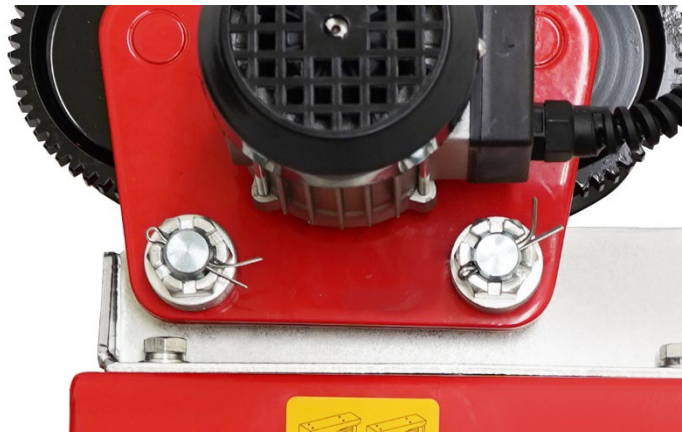
ホイスト取付けプレート(L字の金具)を
ホイストに取付けます ※スパナ 16mm があると便利です

②

- ・ホイストの取付け位置を確認し、トロリーの中にホイストを配置します
 - ・シャフト(A)を入れ、I鋼/H鋼を挟むようにして位置を決め、取付けます
- ※H鋼の寸法により、必要に応じてメインブラケットの内側または外側へ、
付属ワッシャー(B)の数を調整する事により取付幅の調節ができます



③



ボルトの左右に
割りピンを入れて
ボルトを固定します

※割りピンは必ず先端を
開いて固定して下さい

④



荷重をかけずに
トロリーが
スムーズに移動するか、
確認して下さい

※異常がみられる場合は
直ちに使用を中止して下さい

⑤

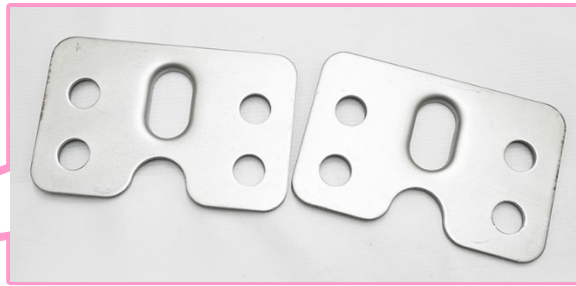
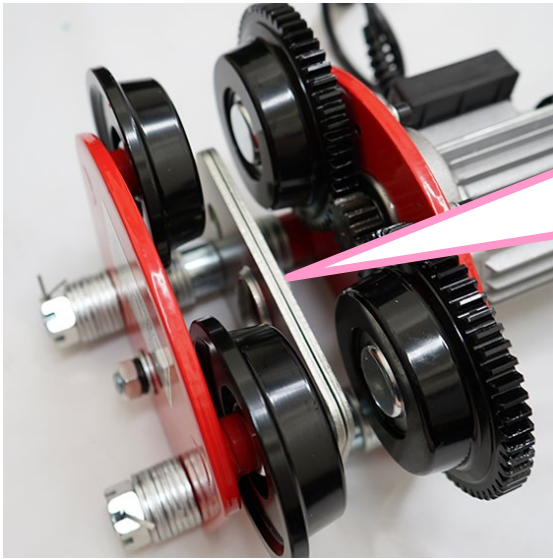


設置完了です

まずは軽荷重の荷を
吊るすなどして
使用してみてください

※異常が見受けられた場合には
直ちに使用を中止して下さい

【電動トロリー】



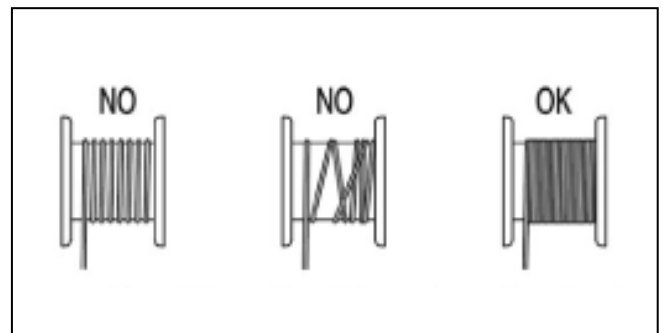
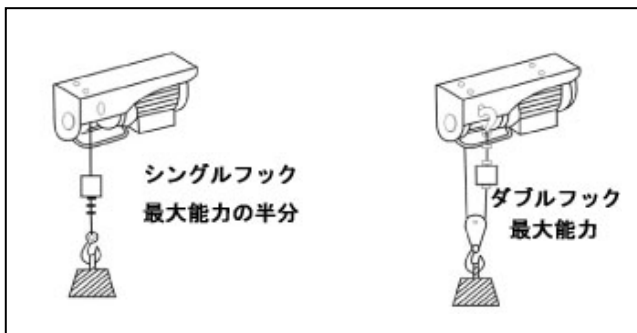
※トロリー単体で使用する際に使う金具が
付属しますが、セットでは使いません。



【電動ホイス】

《 使用方法について 》

1. ワイヤーを巻くときは無負荷では巻かないで下さい、手で引っ張りながらきれいに巻き取って下さい。
2. リモコンボタンの上昇・下降ボタンで巻き上げ巻下げをします。
3. 吊り上げる場合はバランスを良く注意して作業して下さい。
4. 巻き下げてワイヤーを出して使う場合にはドラムに最低3回転(3巻き)以上ワイヤーが残るようにして下さい。
5. ワイヤーやフックに異常がある場合は使用を中止して下さい。
6. ワイヤーにキンクがある場合も使用しないで下さい。



ドラムワイヤーはキレイに巻き取る様に注意しながら作業して下さい。

乱巻きした時はワイヤーを出してキレイに巻き直して下さい。

ワイヤーの状態を確認し、ワイヤーに錆／ほつれ／キンク等がある場合は使用を中止し
ワイヤーを交換してからご使用下さい。

《 メンテナンス方法 》

1. ワイヤーや可動部には定期的に注油をし、常に良い状態を保持して下さい。
2. ホイスとトロリーの取り付け部の点検を行い、ネジの緩みなど無いか確認して下さい。
3. 電源コード／プラグ／リモコンなどに異常が無いか点検して下さい。

【リモコン操作方法】

1. 電源ダイヤルを ON にします。
2. START(開始)ボタンを約 3~5 秒間押し続けます。
※本体の運転ランプが(緑)になると、リモコン操作できるようになります。
3. 電動ホイストの巻き上げ／巻き下げは、リモコンの ↑ / ↓ ボタンにて操作できます。
※ ↑ (巻き上げ) / ↓ (巻き下げ)
(過巻防止リミット付きなので巻き過ぎた場合でも安心設計です。)
ボタンを離す事によって瞬時に停止します。
4. 電動トロリーの横移動は、リモコンの ← / → で左右に操作できます。
5. STOP(停止)ボタンを押すと動作を緊急停止する事ができます。

※最初は無負荷の状態、移動方向／巻き上げ方向を確かめてから操作して下さい。

※STOP ボタンを押した場合や、本体上部の運転ランプが(赤色)に切替わっている場合は、運転ランプが(緑)に切替わるまで(操作 2.) 手順を繰り返して下さい。

※リモコン操作を一時中断する場合は誤操作防止の為、電源ダイヤルを OFF にするか、STOP ボタンを押して運転を停止して下さい。

※作業時は必ず目視で確認しながらリモコン操作を行って下さい。



リモコン:(単 3 電池 × 2 本) 付属

KIKAIYA
TOOLS PRO SHOP KIKAIYA