



TOOLS PRO SHOP KIKAIYA

2 段樹脂台車 300kg ブレーキ付き 組立て要領

【品番】 FD300-T2-B

この度は、KIKAIYA「2 段樹脂台車 300kg ブレーキ付き」をお買い上げいただき誠にありがとうございます。

- * 本書を最後まで必ずお読みいただき、商品を正しく取り付し、お使いください。
 - * 本書が必要になったとき、すぐ利用できるように大切に保管してください。
-



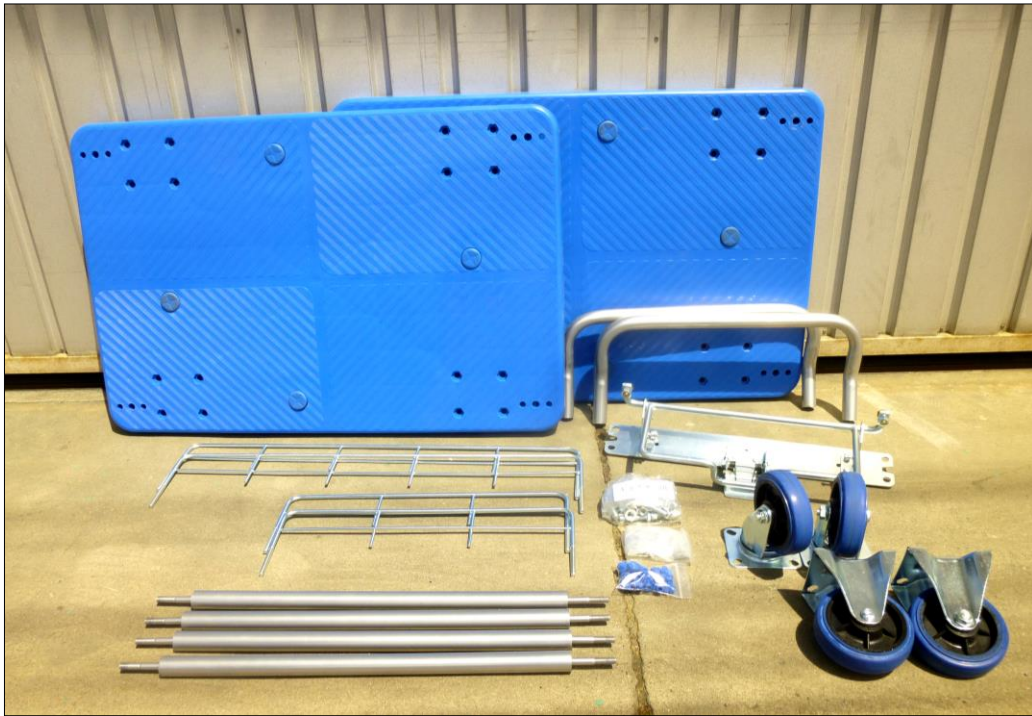
販売元 **コバヤシデンソー株式会社**

MADE IN CHINA

〒720-0843 広島県福山市赤坂町赤坂 1415-3

(TEL) 084-982-5884 (FAX) 084-982-5886 (MAIL) info@kikaiya.com

■ パーツ一覧



- プレート-----2 枚
(上段／下段兼用)
- ハンドル-----2 本
- 支柱-----4 本
- 固定キャスタ-----2 個
- 自在キャスタ-----2 個
- こぼれ落ち防止ガード---4 枚
(長 2 枚／短 2 枚)
- ブレーキシステム-----1 個
- 取り付け部品
- ✓ キャスター用
- ✓ ハンドル／こぼれ落ち防止ガード用
- ✓ 上段用穴隠しキャップ

■組立て方法

【 1 】 「こぼれ落ち防止ガード」を取り付けます。

「こぼれ落ち防止ガード」のボルト部分にナット・ワッシャーを奥まで回し入れ、プレートの表面の穴に均等に挿し込み、裏側をワッシャー・ナットで締めます。



【 2 】 「ハンドル」と「支柱」を組立てます。



支柱を上段プレート裏から挿し込み、ハンドルのネジ穴に固定します。

両手でしっかりと締めてください。**※ハンドルの向きに注意してください。**



【 3 】 「下段プレート」を取り付けます。

本体をひっくり返し「下段プレート」をはめ込んでください。



【 4 】 「固定／自在キャスター」を取り付けます。

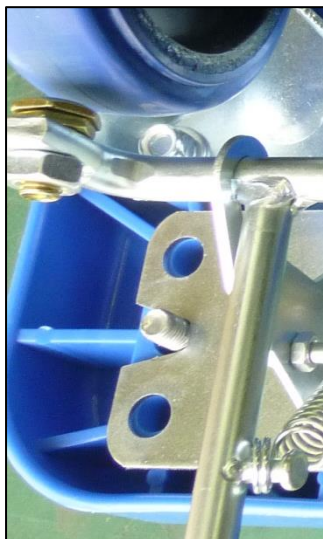
ボルトをプレートの表面から挿し入れ、ワッシャー・ナットの順で締めます。



【 5 】 「ブレーキシステム」を取り付けます。

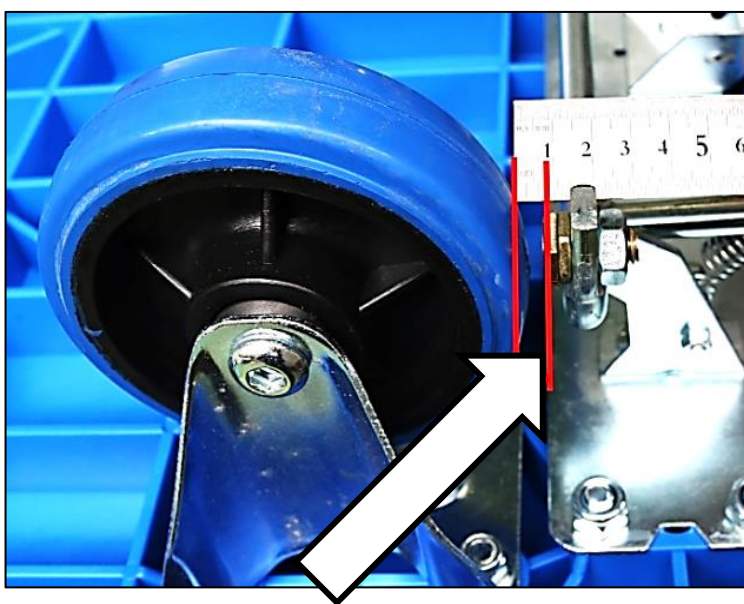
※ブレーキシステムは固定キャスター側に取り付けます

ブレーキシステムをはめ込み、ワッシャー・ナットの順で締めます。



【 注意 】

ブレーキを解除した状態でブレーキストッパーから 5～7 ミリ隙間が開くようにブレーキシステムと固定キャスターを取り付けてください。

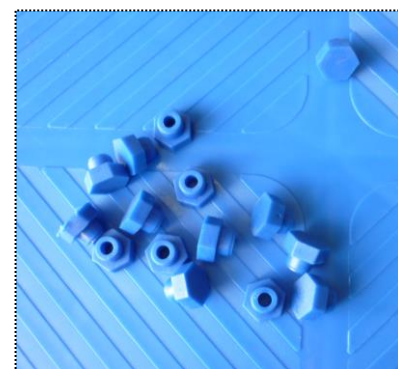


【 6 】 仕上げ

全てのナットを本締めしてください。

最後に「穴隠しキャップ」を上段プレートにはめ込みます。

※穴隠しキャップが入りにくい場合があります。キャップを少し削るなどして調整してください。



完成！！