



TOOLS PRO SHOP KIKAIYA

エンジンスタンド 680kg

折りたたみ式

取扱説明書

【品番】 ES-6

この度は、KIKAIYA「エンジンスタンド 680kg 折りたたみ式」をお買い上げいただき誠にありがとうございます。

* 本書を最後まで必ずお読みいただき、商品を正しく取り付し、お使いください。

* 本書が必要になったとき、すぐ利用できるように大切に保管してください。

■ 注意事項

1. 能力以上の使用は行わないでください。
(能力:680kg)
2. 舗装のされた水平な場所でご使用ください。
3. 傾斜地や悪路では使用しないでください。
4. 長期間使用されない場合も定期的に作動確認を行ってください。
5. 取扱を誤った場合、障害を負う危険性や損害が発生する恐れがあります。



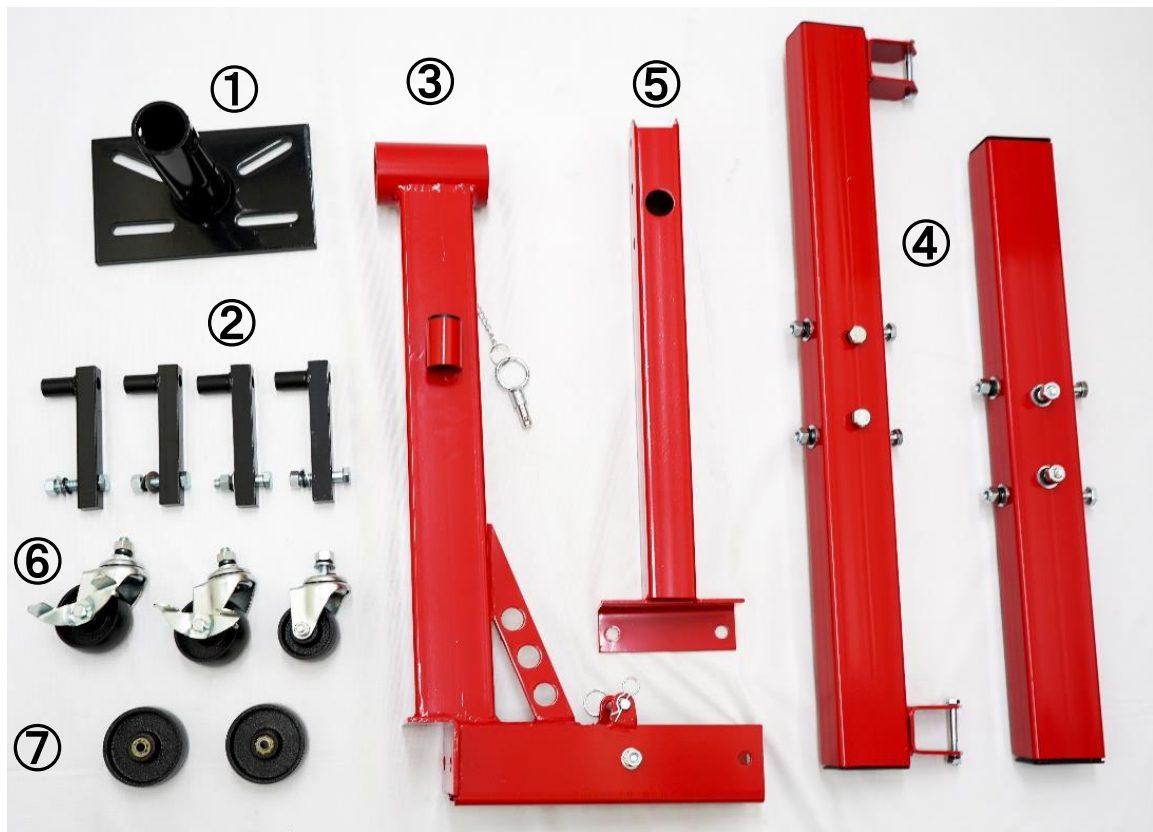
※製品改良の為、予告なく仕様を変更する場合がございます

コバヤシデンソー株式会社

〒720-0843 広島県福山市赤坂町赤坂 1415-3

(MAIL)info@kikaiya.com

■ パーツ一覧



- ① プレート-----1 個
- ② プレートアーム-----4 個
- ③ 支柱-----1 本
- ④ 脚部(前/後)-----各1本(計2本)
- ⑤ サポートバー-----1 本
- ⑥ ネジ付車輪----- 3 個(ブレーキ付×2)(ブレーキ無×1)
- ⑦ 車輪----- 2 個

■組立て方法

【 1 】 車輪の取付け

■ネジ付車輪を取付けます

「⑥ネジ付車輪」を「④脚部」の左右へ取り付けます。

(脚部は2本ありますので下画像と同じ物で組立ててください)

(左右の黒キャップを外し、ネジ付き車輪を取付けます)

取付け順番(キャスター)⇒(本体)⇒(ワッシャー)⇒(スプリングワッシャー)⇒(ナット)



【取付け順番】

(ナット)

(Sワッシャー)

(平ワッシャー)

(**本体**)

(キャスター)



※Sワッシャー＝スプリングワッシャー

■固定車輪を取付けます

「⑦車輪」を「④脚部」の左右へ取り付けます。

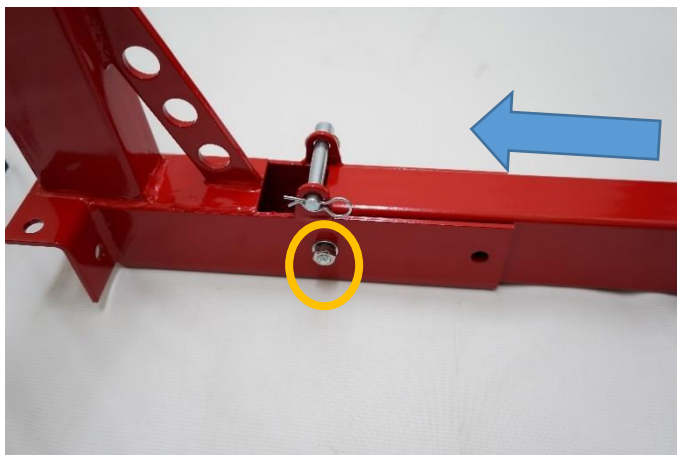
(脚部は2本ありますので下画像と同じ物で組立ててください)

(脚部のボルトネジを外し車輪を入れて固定します)



【 2 】 「③支柱」と「⑤サポートバー」を組立てる

「③支柱」に「⑤サポートバー」を挿し込みボルトで固定してください。



【 3 】

「③支柱」と「④脚部」の組立てと中央キャスター取付け

手順【2】で組立てた支柱と脚を下画像の様に組立てる。

中央キャスター「⑥ネジ付き車輪」を取付ける。



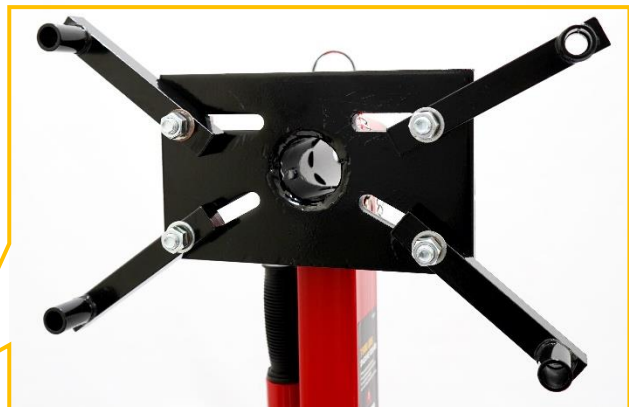
※中央キャスターは脚部を折りたたんだ状態で取付けてください。

※最後にボルトをしっかりと締め、きちんと固定できているかを必ずご確認ください。

折りたたみ式

【 4 】 プレートを取付ける

「①プレート」と「②プレートアーム」を取り付けます。



※最後にボルトをしっかりと締め、きちんと固定できているかを必ずご確認ください。



完成！！

■使用方法



プレートのアームは
角度と長さが調節出来ます
(位置)



ロックピンで
固定



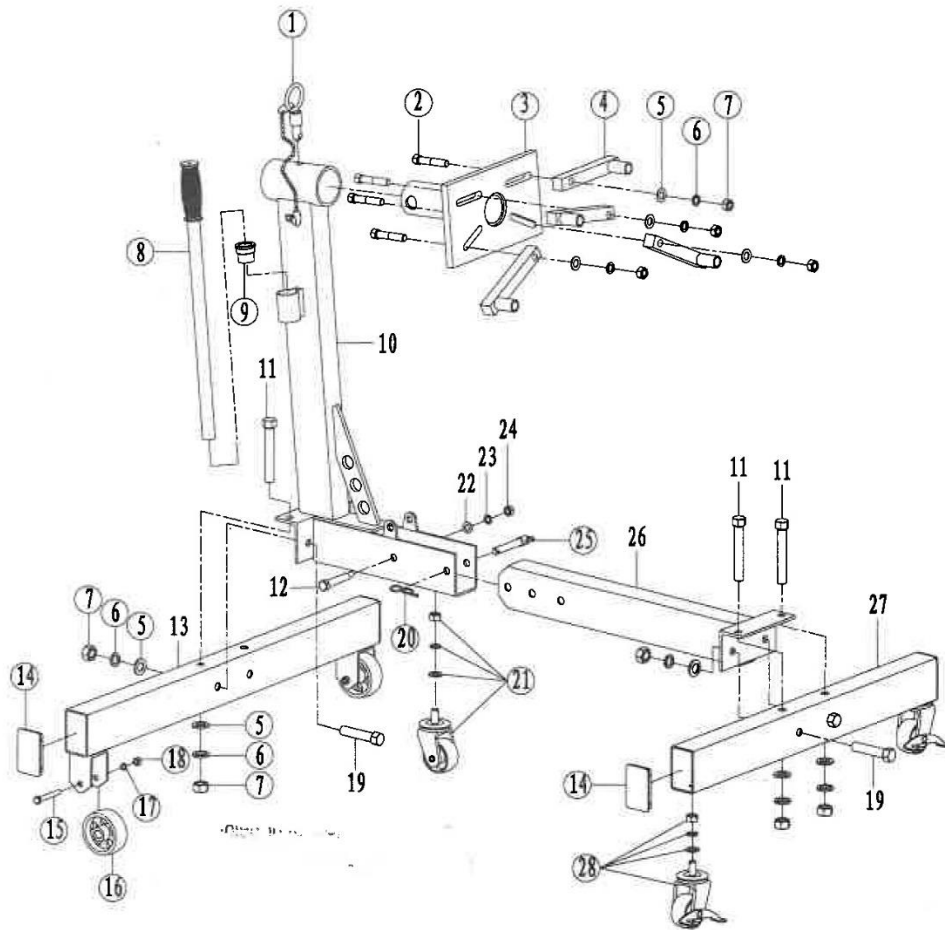
作業に合わせて
エンジン角度を8段階に調整可能



ハンドルで
回転



折りたたみ式



NO	名 称	数量	NO	名 称	数量
1	ロックピン ASSY	1	17	スプリングワッシャー (M8)	2
2	六角ボルト (M12×55mm)	4	18	ナット (M8)	2
3	ベースプレート	1	19	六角ボルト (M12×70mm)	4
4	ベースアーム	4	20	R ピン	1
5	ワッシャー (M12)	15	21	車輪 ASSY (ブレーキ無)	1
6	スプリングワッシャー (M12)	15	22	ワッシャー	1
7	ナット (M12)	15	23	スプリングワッシャー	1
8	ハンドル	1	24	ナット	1
9	ハンドルフック	1	25	ピン	1
10	支柱	1	26	サポートバー	1
11	六角ボルト (M12×100mm)	4	27	脚部 (前)	1
12	六角ボルト (M12×75mm)	1	28	車輪 ASSY (ブレーキ付)	2
13	脚部 (後)	1			
14	プラスチックキャップ	4			
15	六角ボルト (M8×65mm)	2			
16	車輪	2			