

取り扱い説明書



22トン
エアー式低床トラックジャッキ

仕様

能力	最低高さ	最高高さ	本体重量	総重量	パッケージ	エア圧力
22 トン	185mm	465mm	46Kg	50Kg	66×36×28	7～10 キロ

ご使用前

ジャッキを正しくお使い頂くために取り扱い説明書をよく読んで理解してからお使いください

警告

説明書をよく読んで下記の警告を守らないと十分な性能を発揮できない上重大な事故が起こる可能性があります

- ・ジャッキアップした後は必ずジャッキスタンドなどで荷重を受けて作業を始めて下さい、ジャッキアップした状態では車の下に絶対に入らないで下さい、ジャッキは自然降下する可能性があります
- ・能力以上の物はジャッキアップしないで下さい
- ・荷重はジャッキ受け金具の中心で受けて下さい
- ・このジャッキはトラックの整備以外に使わないで下さい
- ・ジャッキは水平でその能力に十分な荷重に耐えられるコンクリートなどの固い土間の上でお使い下さい、軟弱な土間の上は転倒またはジャッキが外れる恐れがあります
- ・ジャッキのアタッチメントは専用品をお使い下さい、改造はしないで下さい
- ・ジャッキポイントは自動車メーカーの指定した位置に確実にかけて下さい

日常点検

ジャッキを使う前は異常がないか下記の点を必ず点検して下さい

- ・外観の異常（腐食・曲がりなど）、オイル漏れ有無の確認
- ・ボルト・ナットの緩み
- ・シリンダーやポンプの亀裂・シリンダーへの傷や錆

使用方法

1. リリースノブを時計回りに締めます
2. アタッチメントがジャッキポイントにあたる様にジャッキをセットしエアホースを接続します
3. エアバルブを開放してジャッキを上昇させますがアダプターがジャッキポイントに当たったならばジャッキを直ぐに止めます、ジャッキポイントに確実にかかっているかよく確認します
4. 問題なければ更に上昇させます、上昇後ジャッキスタンドでトラックのフレームを受ける様にスタンドをセットして下さい

（ジャッキは上昇・下降させる為の道具なので長時間その荷重を保持するものではありません）

5. 下降させる時は静かにゆっくりとリリースバルブを少しだけ緩めて下さいゆっくりと下がります

エア抜き

ジャッキにエアが噛んだ場合は上昇しなくなります下記の要領でエア抜きを行って下さい

1. リリースバルブを緩めて下さい
2. エアポンプを10秒ぐらい動かして下さい、次にバルブを閉めて上昇させて下さい
3. もしも上昇しない場合は上記方法を繰り返して下さい

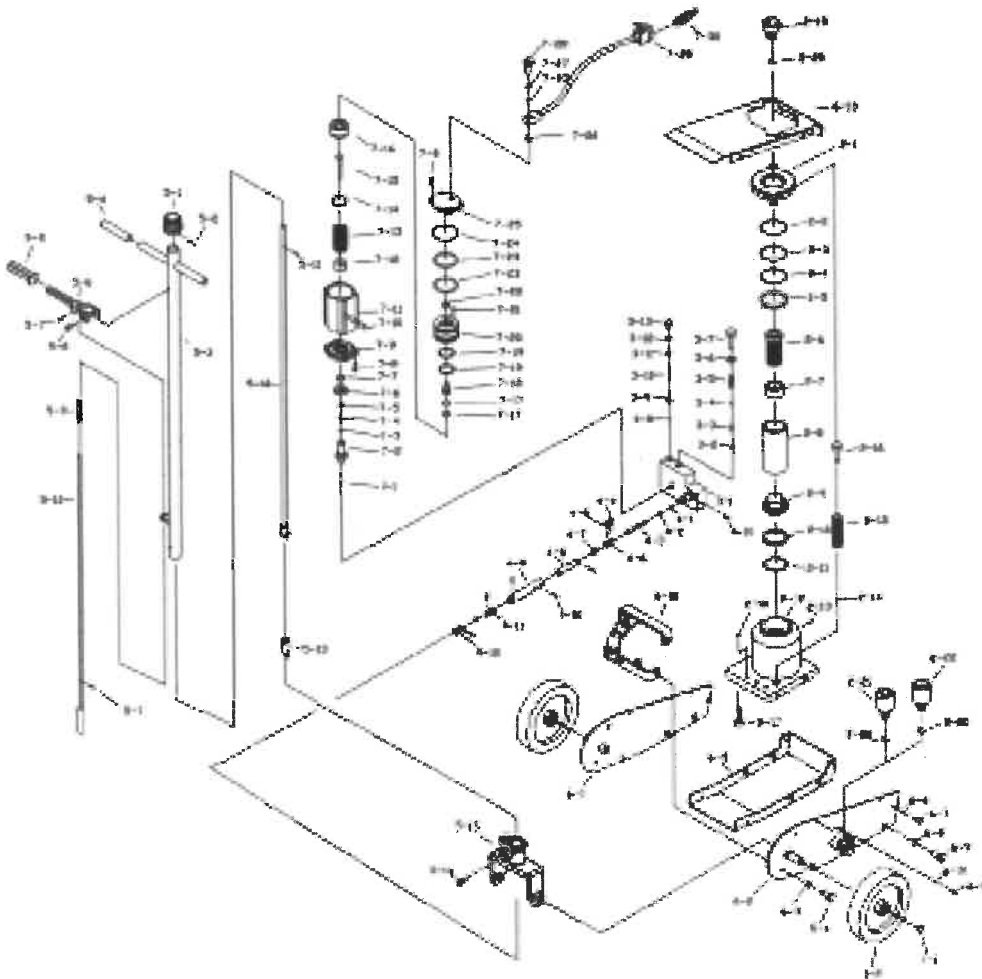
メンテナンス

常にオイルレベルは点検して下さい、最高部まで上昇しない時は不足していますので作動油VG10を補充して下さい、車輪・可動部にはマシンオイルを給油、エアポンプを潤滑させる為に1ヶ月に一度はエアキャップより2～3滴作動油を注入して下さい

ジャッキに付着した泥やほこり・オイルなどはキレイに拭き取って下さい、保管する時は屋内で湿気のない所で保管して下さい、ジャッキは降雨の中では使用しないで下さい

トラブルシューティング

状況	原因	処置
動きが悪い	<ol style="list-style-type: none"> 1. エアー噛み 2. オイルの不足 3. ラムの不良 	<ol style="list-style-type: none"> 1. エアー抜きをする 2. 作動油を補充する 3. シリンダパッキンの交換
ラムが動かない	<ol style="list-style-type: none"> 1. バルブが開いている 2. オイルが不足している 3. エアーを噛んでいる 4. 許容荷重オーバー 	<ol style="list-style-type: none"> 1. ノブを回してバルブを閉める 2. 作動油を補充する 3. エアー抜きを行ってください 4. 適当なジャッキに交換する
ラムが最高部まで上昇しない	<ol style="list-style-type: none"> 1. オイル量が不足している 2. シリンダーの不良 	<ol style="list-style-type: none"> 1. 作動油を補充する 2. シリンダパッキンを交換する
ラムの動きが遅い	<ol style="list-style-type: none"> 1. エアー圧力が低い 2. エアーポンプの不良 3. シリンダーの不良 	<ol style="list-style-type: none"> 1. エアー圧力 8～13 キロを確認する 2. ポンプを交換する 3. シリンダパッキンを交換する
ラムが自然降下する	<ol style="list-style-type: none"> 1. バルブ・チェック弁の不良 2. シリンダーの不良 	<ol style="list-style-type: none"> 1. バルブを分解清掃または交換する 2. シリンダパッキンを交換する
オイル漏れする	<ol style="list-style-type: none"> 1. シールの不良 	<ol style="list-style-type: none"> 1. シールを交換する
ラムが最低まで下がらない	<ol style="list-style-type: none"> 1. リリースバルブの不良 2. オイルが多すぎる 	<ol style="list-style-type: none"> 1. バルブを分解清掃または交換する 2. オイルを抜く



Part No.	Description	Qty.	Part No.	Description	Qty.
1-1	snap ring	2	5-6	lock lever	1
1-2	wheel	2	5-7	pin	2
2-1	spring hunger	1	5-8	bolt	2
2-2	snap ring	1	5-9	spring	1
2-3	bushing	1	5-10	control rod	1
2-4	o-ring	1	5-11	pin	1
2-5	bushing	1	5-12	convey rod	1
2-6	screw	1	5-13	rod joint	1
2-7	bushing	1	5-14	bolt	1
2-8	piston rod	1	5-15	handle socket	1
2-9	piston	1	6-1	frame left	1
2-10	washer	1	6-2	frame right	1
2-11	o-ring	1	6-3	lock washer	4
2-12	oil cylinder ass'y	1	6-4	bolt	4
2-13	oil filler plug	1	6-5	bed	1
2-14	nut	2	6-6	washer	4
2-15	spring	2	6-7	bolt	4
2-16	bolt	2	6-8	washer	4
2-17	bolt	3	6-9	bolt	4
2-18	o-ring	3	6-10	washer	4
2-19	20mm extension adapter	1	6-11	bolt	4
2-20	snap ring	3	6-12	bracket	1
2-21	50mm extension adapter A	1	6-13	cover board	1
2-22	50mm extension adapter B	1	7-1	copper washer	1
3-1	valve block	1	7-2	cylinder pump	1
3-2	steel ball	1	7-3	y-sealing washer	1
3-3	spring	1	7-4	nylon washer	1
3-4	steel ball	1	7-5	copper washer	1
3-5	spring	1	7-6	nut	1
3-6	copper washer	1	7-7	o-ring	1
3-7	bolt	1	7-8	bolt	8
3-8	steel ball	1	7-9	front cover	1
3-9	ball seat	1	7-10	steel ball	4
3-10	spring	1	7-11	air pump housing	1
3-11	screw	1	7-12	hex nut	1
3-12	sealing washer	1	7-13	spring	1
3-13	valve plug screw	1	7-14	washer	1
4-1	steel ball	1	7-15	pump plunger	1
4-2	sealing washer	1	7-16	piston body A	1
4-3	release valve rod	1	7-17	o-ring	2
4-4	pin	1	7-18	air shuttle valve	1
4-5	rivet	5	7-19	o-ring	2
4-6	universal joint a	1	7-20	piston body B	1
4-7	block	2	7-21	bolt	3
4-8	universal joint b	1	7-22	shuttle valve seal	1
4-9	universal joint c	1	7-23	o-ring	2
4-10	pin	2	7-24	o-ring	1
4-11	universal joint d	2	7-25	rear cover	1
4-12	pin	1	7-26	snap ring	1
5-1	knob	1	7-27	o-ring	2
5-2	pin	1	7-28	bolt	1
5-3	handle	1	7-29	air valve	1
5-4	handle sleeve	2	7-30	air filter	1
5-5	sleeve	1			

コバヤシデンソー株式会社

〒720-0843広島県福山市赤坂町赤坂1415-3
(MAIL) info@kikaiya.com