

トラッククレーン オートブレーキ付きウインチ 取扱説明書

【品番】 TK-5N

この度は、KIKAIYA「トラッククレーン」をお買い上げいただき誠にありがとうございます。

- * この取扱説明書は、商品の正しい使い方やメンテナンス方法、使用上の注意について記載しております。
- * 本書を最後まで必ずお読みいただき、商品を正しく取り付し、お使いください。
- * 本書が必要になったとき、すぐ利用できるように大切に保管してください。



(改良の為、予告なく変更する場合がございます。実物と異なる場合がありますのでご了承ください)

コバヤシデンソー株式会社

〒720-0843 広島県福山市赤坂町赤坂 1415-3
(e-mail) info@kikaiya.com

使用上の注意

- 使用環境について
狭い場所での使用は怪我を招く恐れがあります。
湿気や濡れた場所での使用はできません。
雨に濡らさないで下さい。
- 子供への危険について
大変危険ですので、子供は使用場所に近づけない様にして下さい。
- 使用しない時について
ご使用にならない場合は、錆びない様に乾いた所にて保管してください。
運転中は機械のブームを伸ばし過ぎない様に注意して下さい。
- 服装について
動いている機械に巻き込まれる恐れがあり危険ですので、適した髪型・服装で作業をして下さい。
- 設置場所について
適度な基盤を保つ場所へ設置し、常に均等を保つ様にして下さい。
運転中は機械のブームを伸ばし過ぎない様に注意して下さい。
- 安全使用について
部品交換は指定された部品を指示に従って交換して下さい。
ハンドル部分は常に綺麗に保ち、グリスとオイルを常にさして下さい。

- 機械のメンテナンスチェック
機械を使用する前に、正しく動いているか確認し、ダメージが表れてないかをチェックする。
故障箇所は直ぐに修理する。
消耗しやすい場所は早めに交換する。
- 交換部品とアクセサリ
交換部品は使用する同一部品と、交換する。

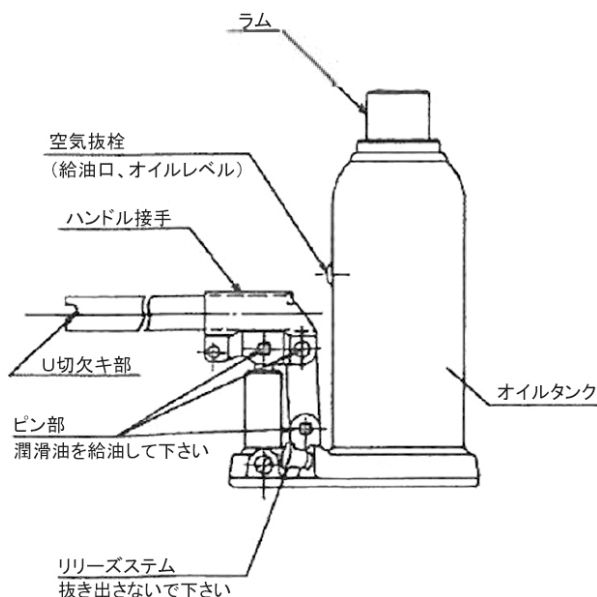
注意*****
ご使用前には必ず取扱説明書をお読み下さい。
この説明書の中での注意と指示が全ての状況をカバーしているわけではありません。
ご使用の際には、十分な注意と常識的使用をお願いします。

■最大リフト能力 450kg
(ブームを縮めて最大起こした状態の場合)

■本体重量 37.1kg

*ハンドウインチ付き/油圧シリンダー

使用方法



▲ジャッキを上げる時

1. リリースハンドル先端を差込み、時計回りに回して確実にバルブを閉じて下さい。
(バルブを閉めすぎると故障の原因となりますので締め過ぎない様に注意して下さい)
2. ハンドル接手にハンドルを差込み、ポンプを上下方向に作動させてください。

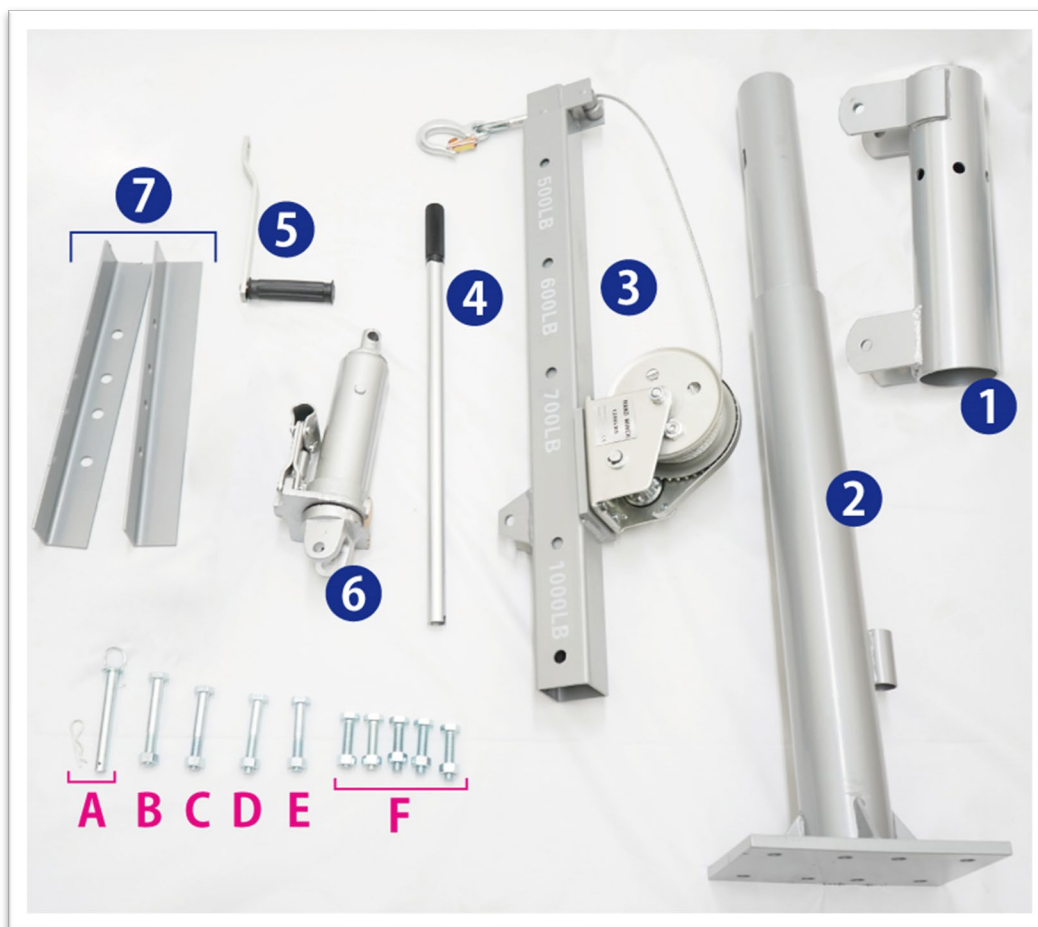
▲ジャッキを下げる時

1. リリースハンドルにハンドル先端を差込み、反時計回りにゆっくり回してバルブを開けて下さい。
2. 作業が終了したらジャッキに付着したゴミ・オイル等を綺麗にふき取って下さい。
ジャッキはラム、補助ネジを最低まで降ろして所定の場所へ保管して下さい。

※注意※

リリースハンドルは必ずゆっくり回して下さい。早く回すとクレーンが急激に降下し危険です。またジャッキが破損する場合があります、重大な事故につながります。

■ パーツ一覧



①	支柱(ポスト)	A	ロックピン
②	支柱(ベース)	B	ボルト(M12×90)、ナット
③	ウインチ付きブーム	C	ボルト(M12×80)、ナット
④	ジャッキハンドル	D	ボルト(M12×75)、ナット
⑤	ウインチハンドル	E	ボルト(M12×70)、ナット
⑥	ジャッキ	F	ボルト(M12×50)、ナット
⑦	取り付け金具(汎用金具)		

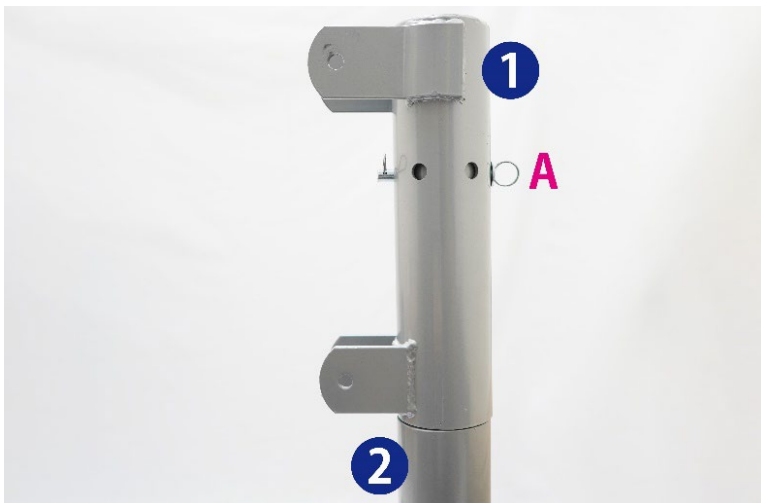


・「パーツ一覧」を確認し、不足がある場合は組立て前に
販売店へお問い合わせください

・組立ては2名以上で作業してください

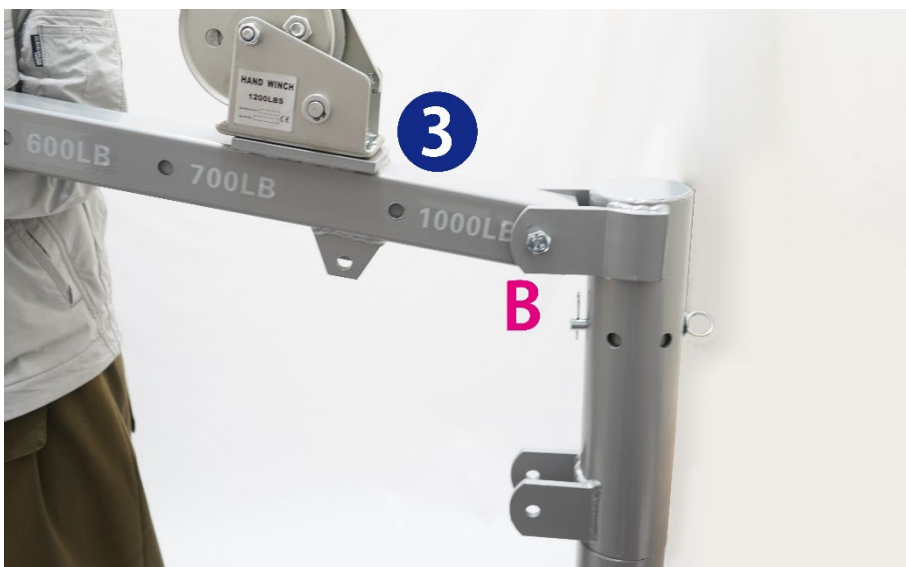
■組み立て手順

【 1 】 「②支柱(ベース)」に「①支柱(ポスト)」を取り付ける



A ロックピンで
固定

【 2 】 「③ウインチ付きブーム」を【1】に取り付ける



ボルトサイズ
B (M12×90)

【 3 】 「⑥ジャッキ」を【2】に取り付ける



ボルトサイズ
C (M12×80)
E (M12×70)

【 4 】 ウインチに「⑤ウインチハンドル」を取り付ける



元々ウインチについている
ボルト・ナットを利用

【 5 】 すべてのネジをしっかりと締めて完成です



■ 取り付け方法

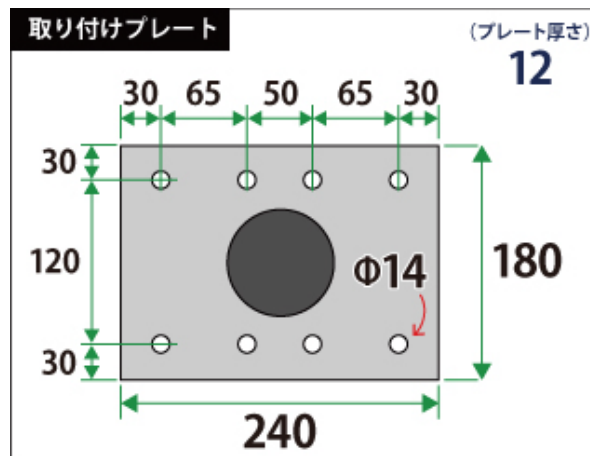
【車両への取り付け】

※補強プレートを必ず取り付けてください

取り付けプレートには 8 個の取り付け穴(直径 14mm)があります。

車両の取り付けたい位置にドリルで 8 個の穴を開け、ボルト、ナットを使い取り付けてください。

クレーンが垂直にしっかり取り付けられているか必ず確認してください。怪我や事故の恐れがあります。



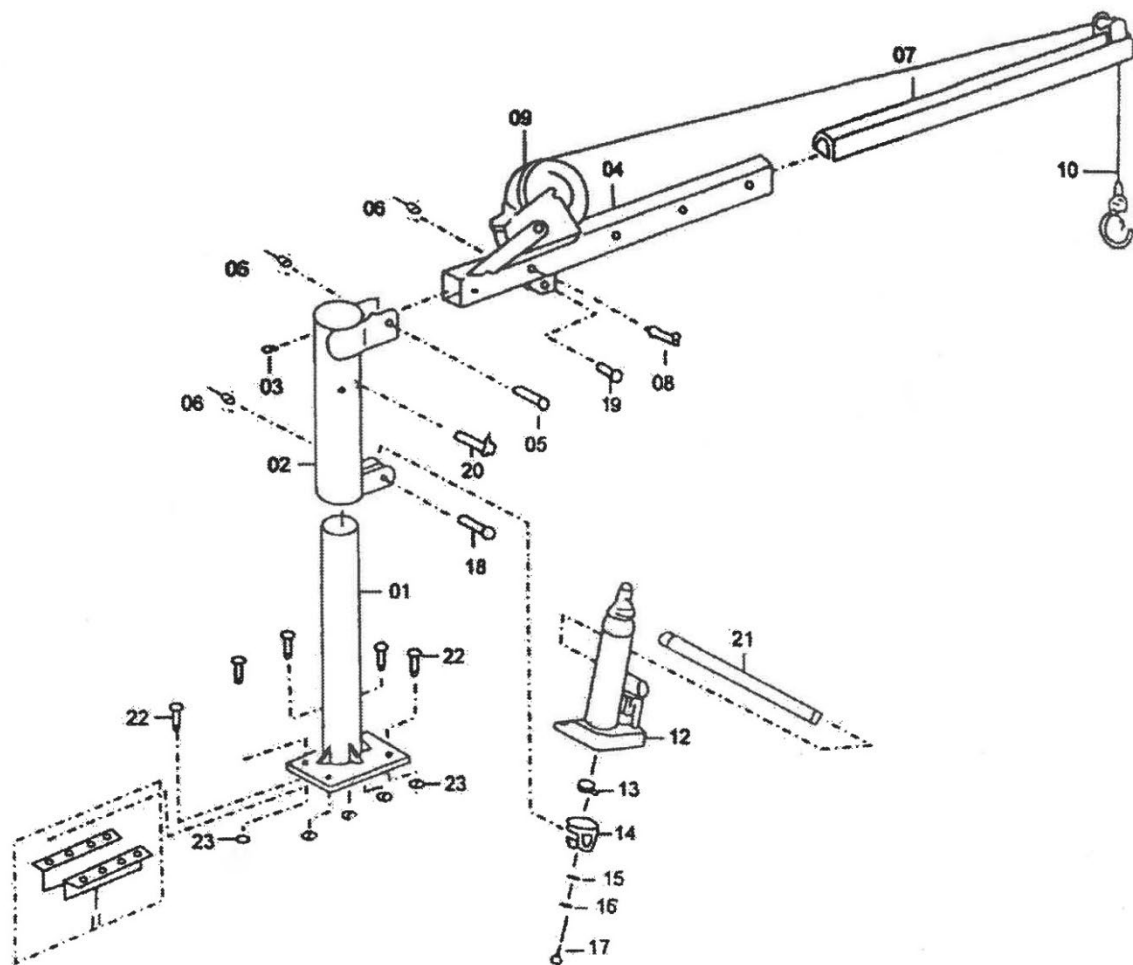
【単位(約) : mm】

※詳細サイズは図面をご確認ください。

※補強プレート・取付け専用金具は付属していません。

※ボルトのナットの締め付けが十分に行われないとポストが傾き同調不良の原因となります。

■ パーツリスト・分解図



番号	名称	個数	番号	名称	個数
01	支柱(ベース)	1	13	ベアリング	1
02	支柱(ポスト)	1	14	ジャッキスタンド	1
03	グリースフィッティング	1	15	ワッシャー	1
04	ブーム	1	16	スプリングワッシャー	1
05	ボルト(M12×90)	1	17	ボルト(M6×15)	1
06	ナット(M12)	4	18	ボルト(M12×85)	1
07	延長ブーム	1	19	ボルト(M12×70)	1
08	ボルト(M12×75)	1	20	ロックピン	1
09	ウインチ	1	21	ジャッキハンドル	1
10	フック&ロープ	1	22	ボルト(M12×50)	5
11	取り付け金具(汎用金具)	2	23	ナット(M12)	5
12	3トンジャッキ	1			