

ローラースタンド T 型 取扱説明書

【品番】RS50-T

この度は、KIKAIYA「ローラースタンド T 型」をお買い上げいただき誠にありがとうございます

- * この取扱説明書は、商品の正しい使い方やメンテナンス方法、使用上の注意について記載しております
- * 本書を最後まで必ずお読みいただき、商品を正しく取り付し、お使いください
- * 本書が必要になったとき、すぐ利用できるように大切に保管してください



コバヤシデンソー株式会社

〒720-0843 広島県福山市赤坂町赤坂 1415-3

(MAIL) info@kikaiya.com

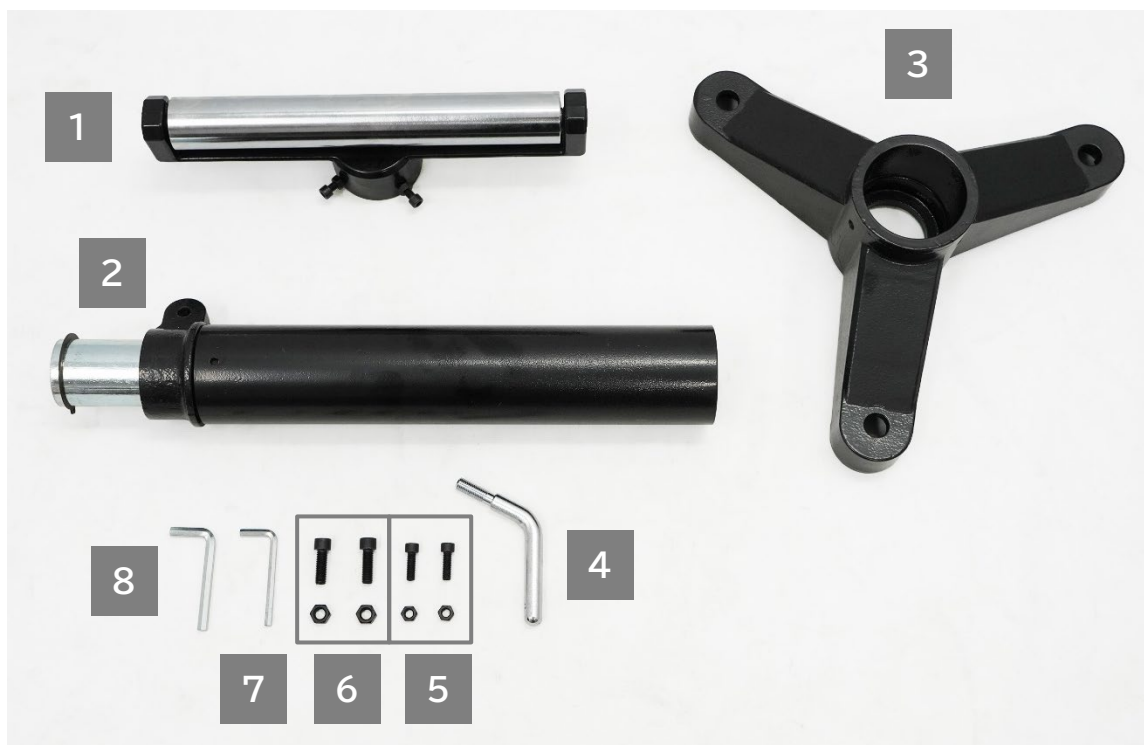
■調査及び修理をご依頼の前に

* 故障とお考えの前に、弊社までご相談ください

改造により故障及び損傷した場合は修理対応できませんのでご注意ください

* 調査を依頼される際の送料は、お客様のご負担となりますのであらかじめご了承ください

■パーツリスト



番号	パーツ名	個数
1	T型ローラー	1
2	支柱	1
3	土台	1
4	ハンドル	1
5	ボルト・ナットセット(小)	2
6	ボルト・ナットセット(大)	2
7	六角レンチ(小)	1
8	六角レンチ(大)	1

■組立手順

 <p>パイプに付属しているリングは下側</p>	<p>① パイプを正しい向きでセットする。</p> <p>パイプに付属している【リング】が下側に来るように支柱に差し込む。</p>
 <p>6</p> <p>5</p>	<p>② 土台に支柱を取り付ける。</p> <p>支柱下部を六角レンチ(8)、上部を六角レンチ(7)を使用してボルト・ナットを締める。</p>
	<p>③ ローラーを取り付ける。</p> <p>六角レンチ(7)を使用してボルト・ナットを締める。</p>



④ ハンドルを取り付けて高さを調節。

ハンドルが緩んでいる状態だと支柱を引き出すことができます。

位置が決まったらハンドルをしっかりと締めて固定してください。

