

KIKAIYA
TOOLS PRO SHOP KIKAIYA

メカニックシート ヘビーデューティー 取扱説明書

【品番】MS-3

この度は「メカニックシート ヘビーデューティー(MS-3)」をお買い上げいただき誠にありがとうございます。

- * 本書を最後まで必ずお読みいただき、商品を正しく安全にご使用ください。
- * 本書が必要になったとき、すぐ利用できるように大切に保管してください。



コバヤシデンソー株式会社

〒720-0843 広島県福山市赤坂町赤坂 1415-3

(MAIL) info@kikaiya.com

■開封時

開封したらすぐに中身を確認してください。

付属品の欠品、破損、初期不良等がございましたらすぐに販売店にご連絡ください。

※商品は到着しましたら7日以内に必ず開封して中身/動作をご確認ください。

(本書記載の内容は、改良のため予告なく変更することがあります)

■仕様

商 品 名	メカニックシート ヘビーデューティー
品 番	MS-3
重 量	9.5kg
耐 荷 重	約 120kg
車輪サイズ	Φ75mm×幅27mm

■安全上の注意事項

- 耐荷重以上の重さを絶対にかけないでください。
- シートの上に物等を置かないでください。
- コンクリート等の固く平らで、傾斜のない安定した床面で使用してください。
- 使用前には取扱説明書を熟読し本製品の使用方法をよく理解してから使用してください。
- 使用場所は常に整理整頓し、使用上障害となるような物は置かないでください。
- 可燃性の液体やガスのある場所では使用しないでください。
- 使用中は使用に適した服を着用し、大きな服や装飾品は周囲に引っ掛かりケガをする恐れがありますのでご注意ください。
- 組立て作業中は安全の為、安全手袋・作業着を着用し作業をおこなってください。
- 雨が降っている中、湿った場所や、濡れた場所では使用しないでください。
- 子供は危険な行動をとることがありますので、近づけないように十分注意してください。
- 本製品使用前には、必ず各部に異常がないかを確認してから使用してください。
- 本製品はぶついたり、強い衝撃が加わったりした場合は、必ず各部の異常を確認してください。
- 使用目的以外では使用しないでください。
- シートの上に立たないでください。踏み台としては使用しないでください。
- 屋外では使用しないでください。

■メンテナンス・保管

- 定期的にキャスターに注油を行ってください。
- シートの汚れには溶剤等は使用せず、濡らした布等で拭き取ってください。
- 本製品を保管する際は、湿気や埃のない乾燥した場所に保管してください。
- 絶対に屋外に放置しないでください。

■パーツリスト



NO.	名称	個数	NO.	名称	個数
1	フレーム	1 セット	6	キャスターセット (キャスター・ボルト・スプリング グワッシャー・ワッシャー)	4 セット
2	補強プレート	2	7	ボルト<小>セット (ボルト・ワッシャー)	4 セット
3	シート(座面)	1	8	ボルト<中>セット (ボルト・ワッシャー・スプリング グワッシャー・ナット)	1 セット
4	小物入れ	1 セット	9	六角レンチ	1
5	缶ホルダー	1	-	-	-

■組み立て手順

Step.1 フレームを組み立てます。

使用工具：プラスドライバー、スパナ 14mm

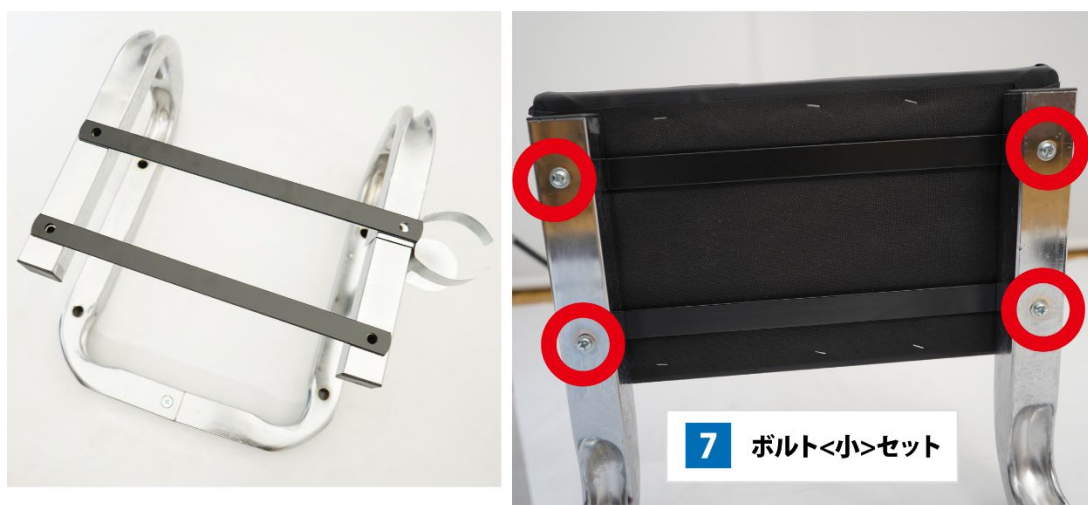
中央の連結部分を合わせるようにしてフレームを組み立てます。



Step.2 シートを取り付けます。

使用工具：プラスドライバー

フレームにシートを取り付ける際に、お好みの穴位置に缶ホルダー、フレームの間に補強プレート(×2本)を置き、その上にシートを重ねて下側からネジでとめます。



Step.3 小物入れをフレームに設置します。

小物入れを2つ並べて上からボルトを差し込みます。

このボルトは下からキャスターを差し込むことで固定されます。



Step.4 キャスターを取り付けます。

使用工具：付属の六角レンチ

キャスターをフレーム下側より挿し込み、取り付けます(ねじ込み式)

締め付ける際にボルトの上部を六角レンチで固定し、キャスターを回転させるとスムーズです。

