

KIKAIYA

TOOLS PRO SHOP KIKAIYA

ハンドシヤー 305mm

取扱説明書

【品番】HS-305

この度は「ハンドシヤー305mm(HS-305)」をお買い上げいただき誠にありがとうございます。

* 本書を必ず最後までお読みいただき、商品を正しく安全にお取り扱いください。

* 本書が必要になったとき、すぐ利用できるように大切に保管してください。



コバヤシデンソー株式会社

〒720-0843 広島県福山市赤坂町赤坂 1415-3


(M A I L) info@kikaiya.com

■はじめに

- 商品が到着しましたら7日以内に開封して中身/動作をご確認ください。
付属品の欠品、破損、初期不良等がございましたらすぐに販売店にご連絡ください。
- 本製品を本来の用途以外には使用しないでください。また、改造はしないでください。
- 改造により故障及び損傷した場合は保証対象外となりますのでご注意ください。
- 調査を依頼される際の送料はお客様のご負担となりますのであらかじめご了承ください。

- 本書記載の内容は製品改良のため予告なく変更される場合があります、お届けした製品と本書記載の内容に一部相違がある場合がございます。
- 本書記載の内容に反する取り扱いを行ったことにより生じた損害に関して、弊社または販売店は一切の責任を負いかねますのでご了承ください。

■安全に関する表示について

 警告	誤った方法で使用すると、『使用者が死亡または重傷を負う危険が想定される内容』のご注意
--	--

■製品使用上のご注意

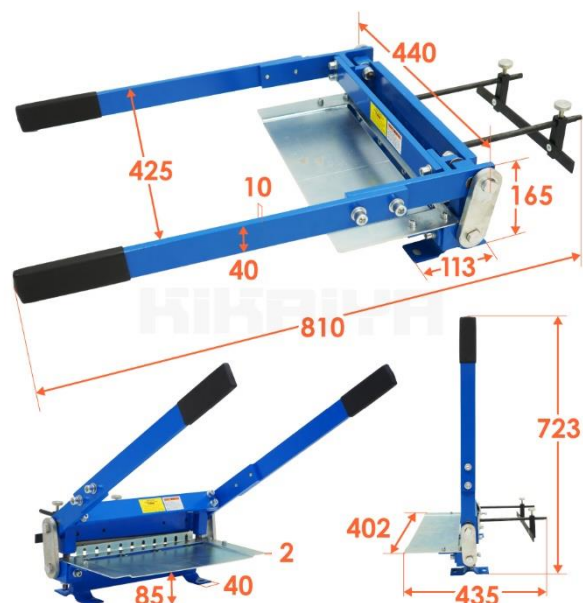
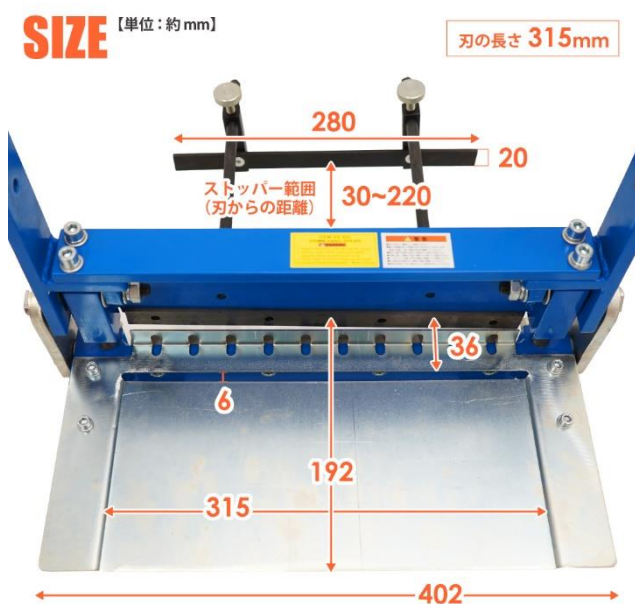
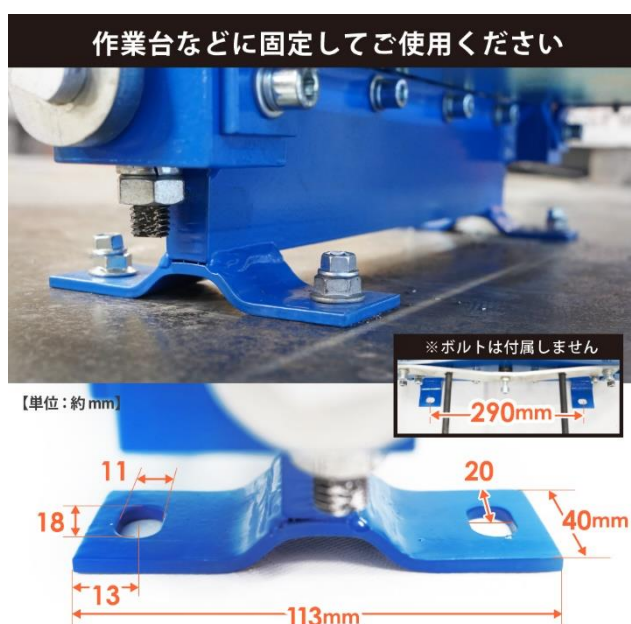
警告

- 製品の使い方をよく理解してご使用ください。
- 重大な損傷を負う可能性がありますので、はさみこみや転倒に注意し、常に周囲の安全を確認ください。
- 作業に適した服装(作業服・手袋・保護メガネ・フェイスシールド等)でご使用ください。
- しっかりとした硬い水平な場所に固定してご使用ください。
- 湿気の多い場所や濡れた場所、可燃性ガスや液体がある場所では使用しないでください。
- 刃部は鋭利になっていますので直接手指で触れないでください。
- 作業中、刃部やハンドル等の可動部分に手指を挟まないように十分注意してください。
- 能力を超える切断をしないでください。
- 工具本来の目的以外で使用しないでください。
- 刃部、ハンドルなどの可動部に異物、切断物が付着している場合は取り除いてください。
- 切断時は必ず両手で2つのハンドルを持ち、均等に力をかけてください。
- お子様の手が触れない場所で使用・保管してください。
- 使用前に本製品を確認してください。
特に刃部が破損、損傷している状態では工具本来の性能を発揮できません
- 異常が見受けられた場合はすぐに使用を中止してください。

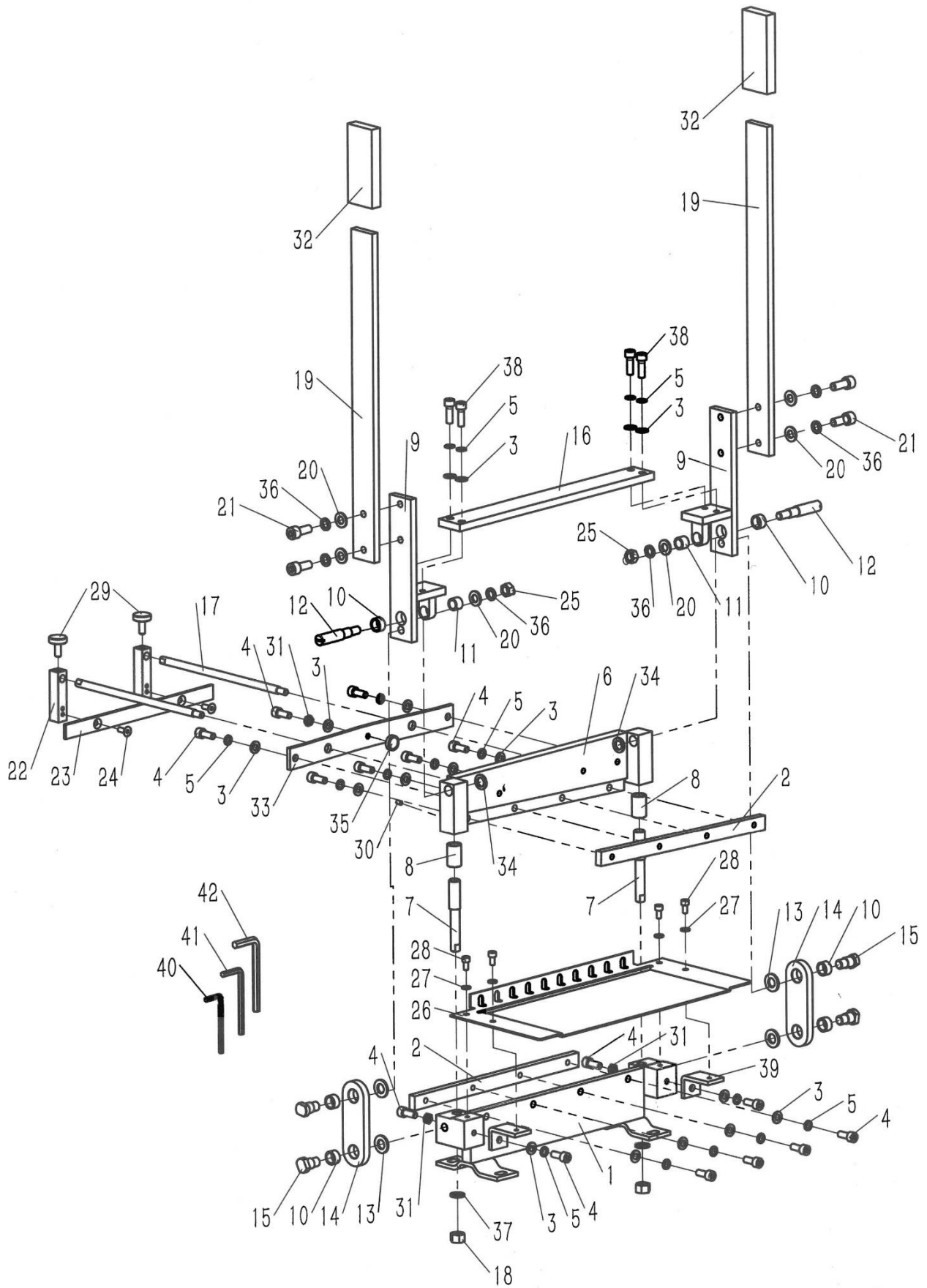
■製品仕様

本体重量	17.8kg
切断可能幅	305mm(刃の長さ 315mm)
最大切断板厚	鉄板:1mm ステンレス板:0.6mm
ストッパー範囲	刃から 30~220mm
梱包箱サイズ	500×395×160mm(梱包重量 18.7kg)

※製品改良のため、仕様は予告なく変更される場合があります。

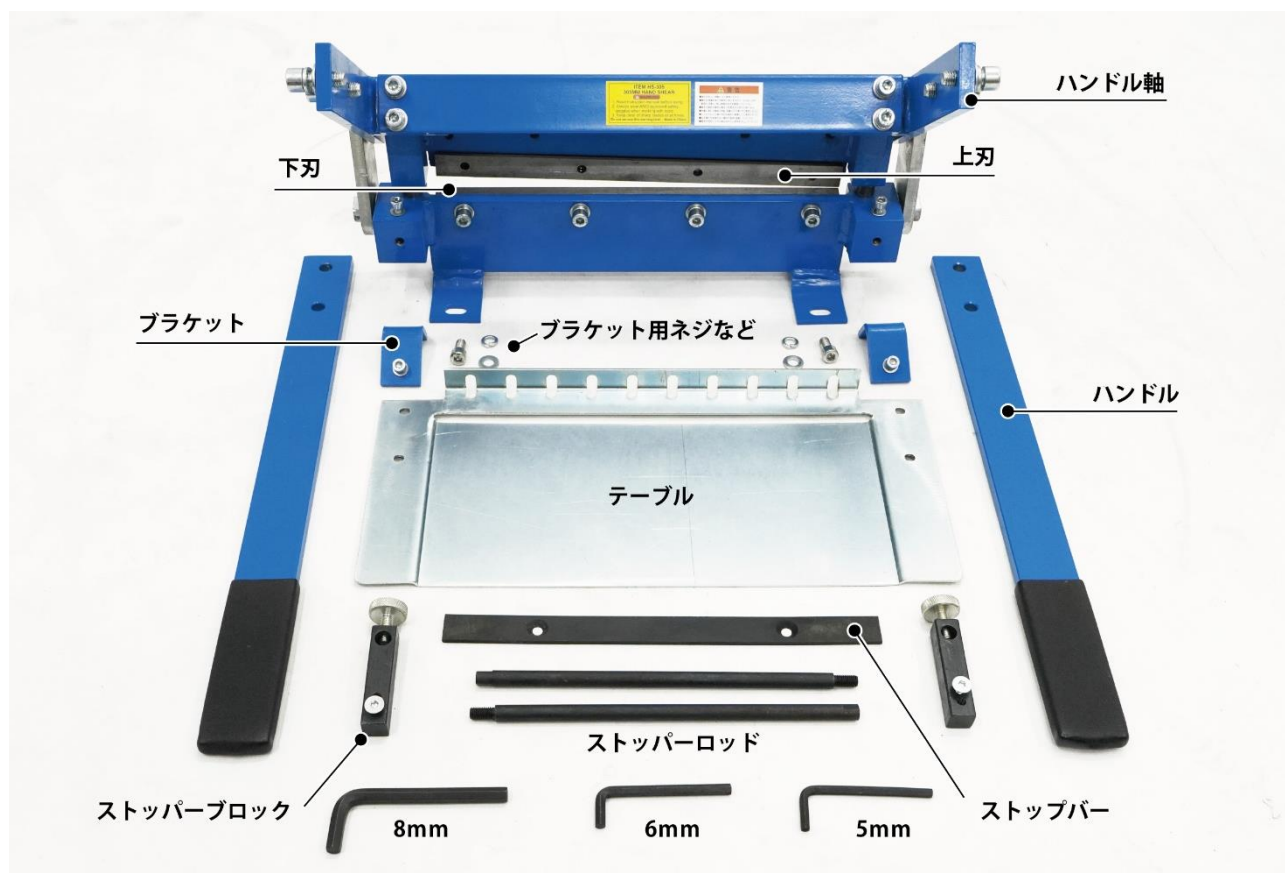


■ パーツリスト

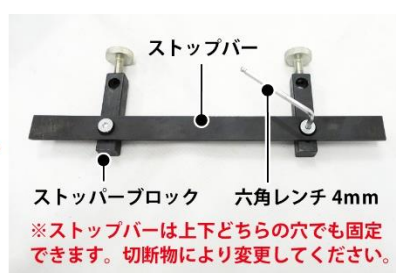


NO.	パーツ名	個数	NO.	パーツ名	個数
1	ベース	1	22	ストッパーブロック	2
2	ブレード	2	23	ストッパー	1
3	平ワッシャー8mm	17	24	ネジ M6x16	2
4	ネジ M8x20	15	25	ナット M10	2
5	スプリングワッシャー 8mm	16	26	テーブル	1
6	ブレードブラケット	1	27	平ワッシャー 6mm	4
7	偏心シャフト	2	28	ネジ M6x12	4
8	ブッシング	2	29	ネジ M8x20	2
9	ハンドル軸	2	30	ネジ M5x8	2
10	ブッシング	6	31	ナット M8	3
11	ブッシング	2	32	ハンドルグリップ	2
12	ピン	2	33	ブレードボウ	1
13	ワッシャー 12mm	4	34	ワッシャー	2
14	ピボットアーム	2	35	スペーサー	1
15	ステップボルト	4	36	スプリングワッシャー 10mm	6
16	接続プレート	1	37	スプリングワッシャー 12mm	2
17	ストッパーロッド	2	38	ネジ M8x25	4
18	ナット M12	2	39	ブラケット	2
19	ハンドル	2	40	六角レンチ 5mm	1
20	平ワッシャー 10mm	6	41	六角レンチ 6mm	1
21	ネジ M10x25	4	42	六角レンチ 8mm	1

■組立方法



- ① ハンドルを取り付ける(六角レンチ 8mm)
※取付金具はハンドル軸についています。外して同じ場所に取り付けてください。
- ② ストッパーを本体に取り付ける(※別途六角レンチ 4mm必要)



- ③ ブレーケットをネジ、平ワッシャー、スプリングワッシャーで本体に取り付ける(六角レンチ 6mm)
※緩めに取り付けます。
- ④ テーブルを本体とブレーケットに固定する(六角レンチ 5mm)
※取付金具は本体とブレーケットについています。外して同じ場所に取り付けてください。
※ネジが穴に入りづらい場合、ブレーケットを緩めながら調整してください。
- ⑤ ネジ全てを増し締めをします。

■ご使用前に

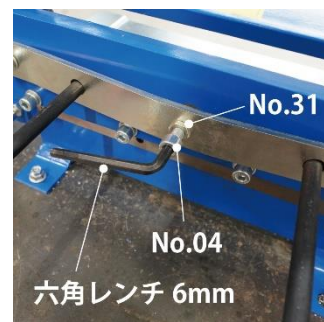
【 本体の固定 】

必ずご使用前に、硬い水平な台にボルトなどで本体を固定してください。

【 刃の調整方法 】

きれいなカットを実現するには、上刃と下刃の間の隙間（刃が互いに通過するとき）が刃の長さに沿って均一である必要があります。この調整は工場ですべて最初に行われていますが、時間が経つと通常の摩耗により、ブレードの曲がり具合を再調整する必要がある場合があります。

- ① 紙をテーブルのスリットに通し、切断します。
- ② 紙全体が切れる場合は調整の必要がありません。
 - ★ 紙の端は切れるが中央が切れない場合
ネジ(No.04)を時計回りに 1/8 回転ずつまわして調整します。
 - ★ 紙の端は切れるが中央が切れない場合
ネジ(No.04)を時計回りに 1/8 回転ずつまわして調整します。
- ③ ナット(No.31)締めなおしてネジ(No.04)を所定の位置に固定します。



■使用方法

動画 URL: <https://youtu.be/-DyF6AZ8Vdw>

- ① 切断する対象物にカットマークを付け、テーブルのスリットに通します。
- ② カットマークを上部の刃に合わせます。
 - ※上刃は右から左へ下降して切断します。
- ③ 切断物をテーブルに固定し、切断中に動かないようにします。
 - ※ストッパーは長さや高さに合わせて調整してください。
- ④ 両方のハンドルを均等かつ一定の圧力で引き下げて切断します。



使用動画

■メンテナンス

定期的に点検し、常に清潔で乾燥した状態に保ってください

1. 機械を清潔に保ちます。
2. 可動部分にグリースを塗ってください。
3. 外側の表面に防錆油を塗ってください。