

エンジンスタンド 680kg ギア付 取扱説明書

【品番】 ES-5

この度は、KIKAIYA「エンジンスタンド 680kg ギア付」をお買い上げいただき誠にありがとうございます。

- * 本書を最後まで必ずお読みいただき、商品を正しく取り付し、お使いください。
- * 本書が必要になったとき、すぐ利用できるように大切に保管してください。

■ 注意事項

1. 能力以上の使用は行わないでください。
(能力:680kg)
2. 舗装のされた水平な場所でご使用ください。
3. 傾斜地や悪路では使用しないでください。
4. 長期間使用されない場合も定期的に作動確認を行ってください。
5. 取扱を誤った場合、障害を負う危険性や損害が発生する恐れがあります。



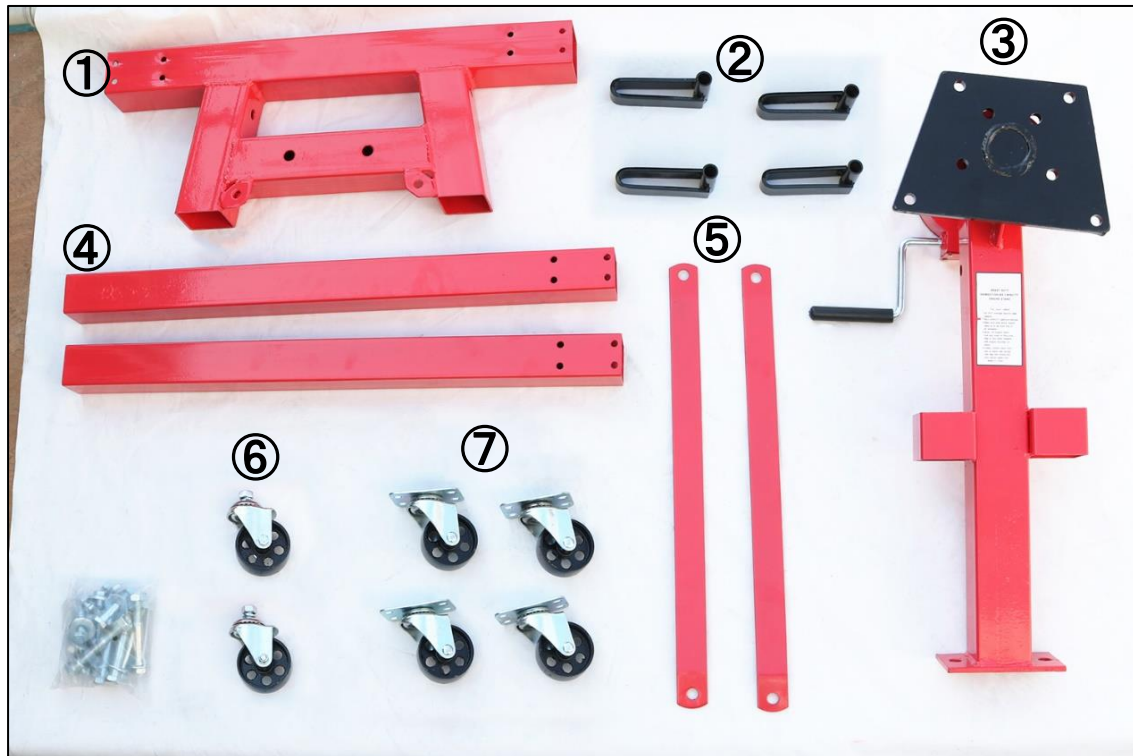
※製品改良の為、予告なく仕様を変更する場合がございます

コバヤシデンソー株式会社

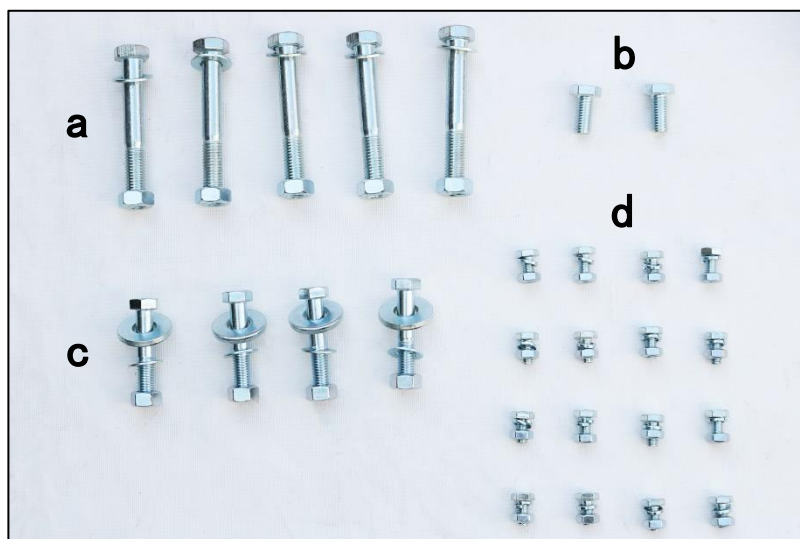
〒720-0843 広島県福山市赤坂町赤坂 1415-3

(MAIL)info@kikaiya.com

■ パーツ一覧



- ① ベース-----1 個
- ② エンジンロックピン-----4 個
- ③ 本体-----1 個
- ④ 脚-----2 本
- ⑤ サポートバー-----2 本
- ⑥ ネジ付車輪-----2 個
- ⑦ 車輪-----4 個



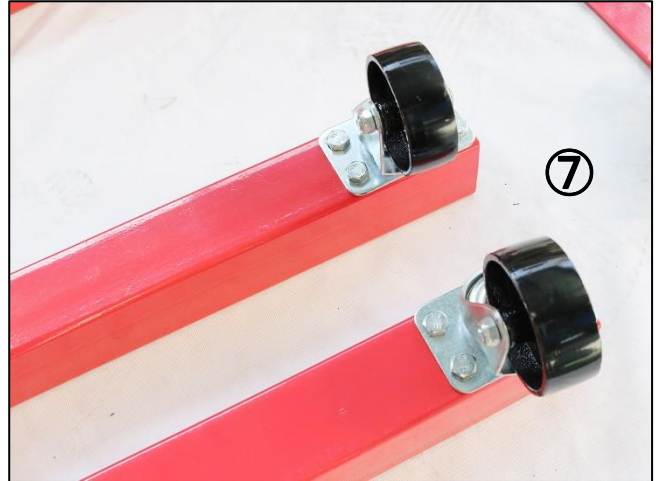
■ 取付部品

- a 18.ボルト (M14×100)
- 19.ワッシャー (φ14)
- 20.ナット (M14) -----各 5 個
- b 35.ボルト (M12×25) --2 個
- c 26.ボルト (M12×65)
- 27.ワッシャー (大)
- 28.ワッシャー (小)
- 29.ナット (M12) -----各 4 個
- d 15.ボルト (M8×16)
- 16.スプリングワッシャー (φ8)
- 17.ナット (M8) -----各 16 個

■組立て方法

【 1 】 車輪を取り付けます。

「⑥ネジ付車輪」は「①ベース」の前側に、「⑦車輪」は取付部品 d を使用して「①ベース」の後側と「④脚」の先端に取り付けます

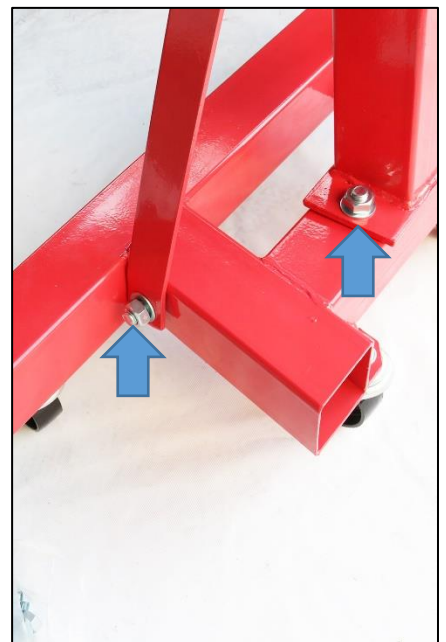
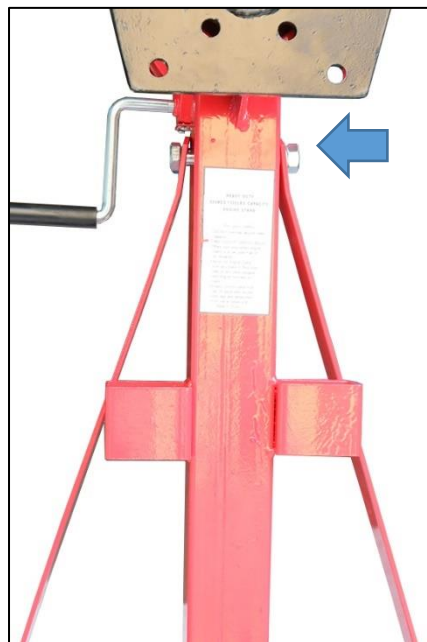


【 2 】 「③本体」「⑤サポートバー」「①ベース」を取り付けます。

まずは取付部品 a で仮留めして本体・サポートバー・ベースを組み立ててください。

その後すべてのナットを本締めしてください。

※サポートバーを取り付ける際、ボルトはグラグラの状態に取り付けてください。



【 3 】 「④脚」を取り付けます。

ベースに「④脚」を奥まで差し込んで、取付部品 b で締めて固定してください。



※脚の固定はボルトで押さえつけるだけになります。

ボルトをしっかりと締めて、きちんと固定できているかを必ずご確認ください。

【 4 】 仕上げ

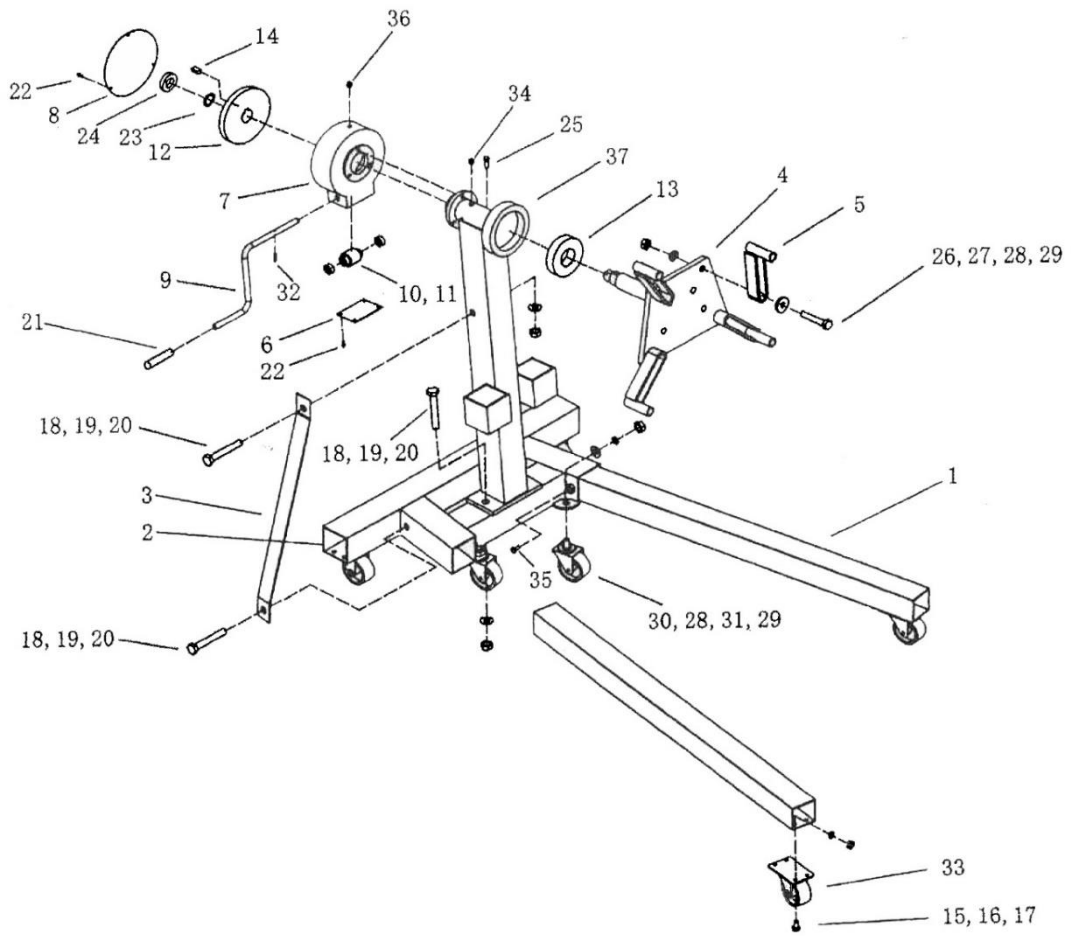
「②エンジンロックピン」を取付部品 c を使用して取り付けます。

ボルト・ワッシャー(大)・エンジンロックピン・ワッシャー(小)・ナットの順で取り付けます。





完成！！



NO	名 称	数量	NO	名 称	数量
1	脚	2	19	ワッシャー (φ14)	5
2	ベース	1	20	ナット (M14)	5
3	サポートバー	2	21	ハンドル持ち手	1
4	ターニングプレート	1	22	ボルト (M4×6)	7
5	エンジンロックピン	4	23	ワッシャー (φ24)	1
6	カバー (四角)	1	24	ナット (M24)	1
7	ターンテーブル	1	25	六角ボルト (内側)	3
8	カバー (円形)	1	26	ボルト (M12×65)	4
9	ハンドル	1	27	ワッシャー (大)	4
10	ギア/a	1	28	ワッシャー (φ12)	6
11	ベアリング	1	29	ナット (M12)	6
12	ギア/b	1	30	3インチホイール/a	2
13	ベアリング	1	31	スプリングワッシャー (φ8)	2
14	ピン	1	32	ピン	1
15	ボルト (M8×16)	16	33	3インチホイール/b	4
16	スプリングワッシャー (φ8)	16	34	チョーク/a	1
17	ナット (M8)	16	35	ボルト (M12×25)	2
18	ボルト (M14×100)	5	36	チョーク/b	1
			37	コラム	1