

KIKAIYA

TOOLS PRO SHOP KIKAIYA

取扱説明書

バイクドローリ-450kg サイドスタンド

「品番:BD-6」



適切な取り扱いで本機の性能を十分発揮させ安全な作業をしていただく為、ご使用前に必ず本書を最後までよく読み、確実に理解してからご使用ください。

本機を本来の使用用途以外の目的では使わないでください。(本製品の改造はしないでください)

本書は、お使いになる方がいつでも取り出せる場所に大切に保管してください。

安全上の注意や製品仕様などは改良の為、予告なく変更される場合があります。そのため、お客様が購入された製品と取扱説明書に記載された内容が一部異なる場合がありますのでご了承下さい。

■開封時

商品が届きましたら、ただちに開封し次の項目を確認してください。

- ✓ ご注文商品と仕様に違いがないか。
- ✓ 本体に不備・異常がないか。

万一不具合(パーツ品の欠品、破損、動作不良等)が発見された場合は、すぐに販売店へご連絡ください。

※商品は到着しましたら7日以内に必ず開封して中身をご確認ください

(本書記載内容は、改良のため予告なく変更する事があります)

■調査及び修理をご依頼の前に

* 故障とお考えの前に、弊社までご相談ください。

改造により故障及び損傷した場合は修理対応できませんのでご注意ください。

* 調査を依頼される際の送料は、お客様のご負担となりますのであらかじめご了承ください。

■組立て手順

※パーツリストを確認しながら組立てをしてください※

1. (ドーリー) と (スタンド受け) にキャスターを取付ける



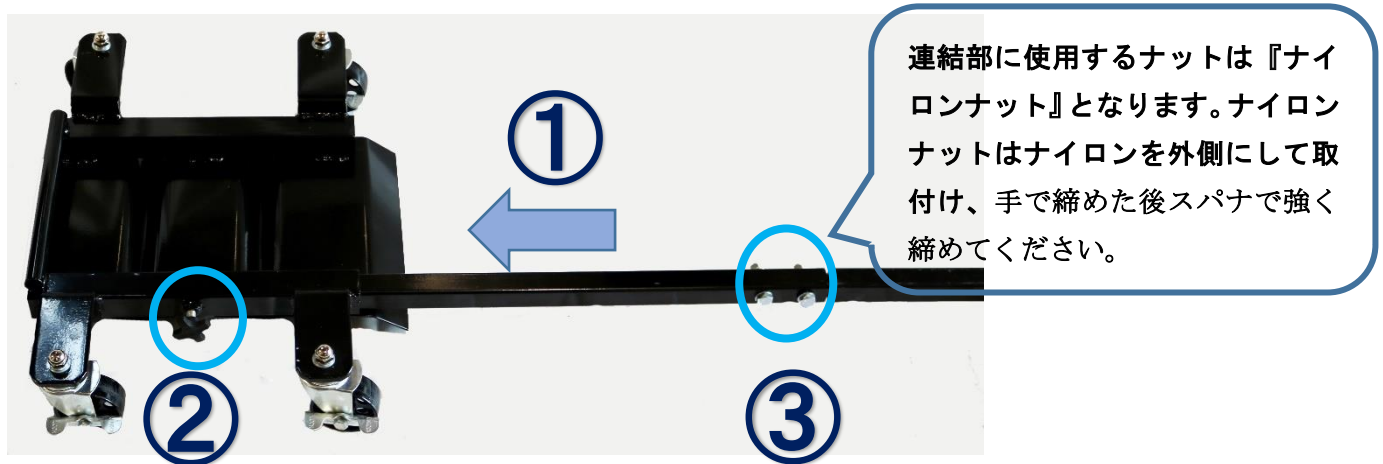
■車輪：(計) 9カ所

- ・ナット (M12)
- ・Sワッシャー (M12)
- ・ワッシャー (M12)
- ・車輪

パーツリスト番号

(1, 2, 3, 4)

2. (1)で取付けたドーリー/スタンド受けにバーを挿し込み固定する



連結部に使用するナットは『ナイロンナット』となります。ナイロンナットはナイロンを外側にして取付け、手で締めた後スパナで強く締めてください。

① 左右ドーリーとスタンド置きにバーを挿し込む (左右と中央のバーは形状が異なります)

パーツリスト番号 (9, 12・11, 12・10, 13)

② 各ドーリーを固定する

パーツリスト番号 (5)

③ 左右と中央のバーを連結する

パーツリスト番号 (6, 7, 8)

3. 完成

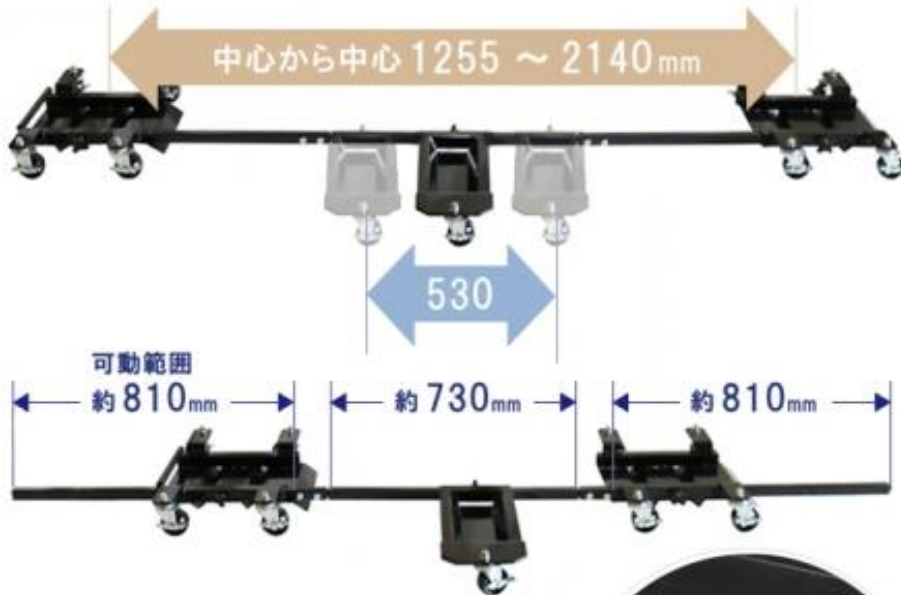


※ボルト/ネジに緩みがないか確認する

■使用方法

前後位置
調整可能

前後のドーリー／スタンドホルダーは
前後位置調整ができます



原付から大型バイクまで様々な車種に対応します

※商品サイズを必ずご確認ください

⚠️ドーリーに乗せた後に必ず下記を確認してください

- ・ギアのあるバイクはギアを1速に入れた状態にする
- ・サイドブレーキがあるバイクはサイドブレーキをする

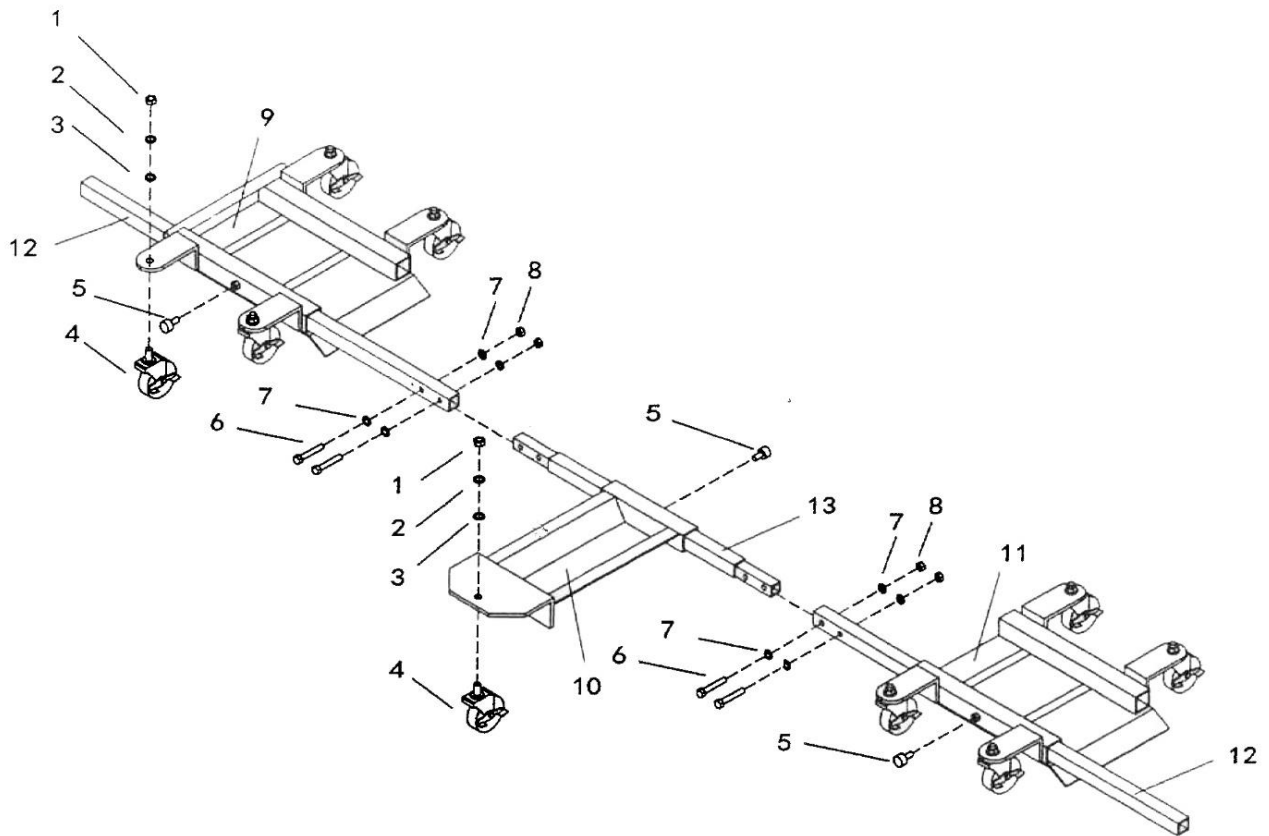


修理中で動かないバイクも
このドーリーを使えば簡単に移動できます



※イメージです

■ パーツリスト



番号	名称	数量
1	ナット M12	9
2	φ12 スプリングワッシャー	9
3	φ12 ワッシャー	9
4	3インチ 車輪	9
5	ボルト M10	3
6	ボルト M10×45	4
7	φ10 ワッシャー	8
8	ナイロンナット M10	4
9	ローラー (前方)	1
10	スタンド受け	1
11	ローラー (後方)	1
12	バー (サイド)	2
13	バー (中央)	1